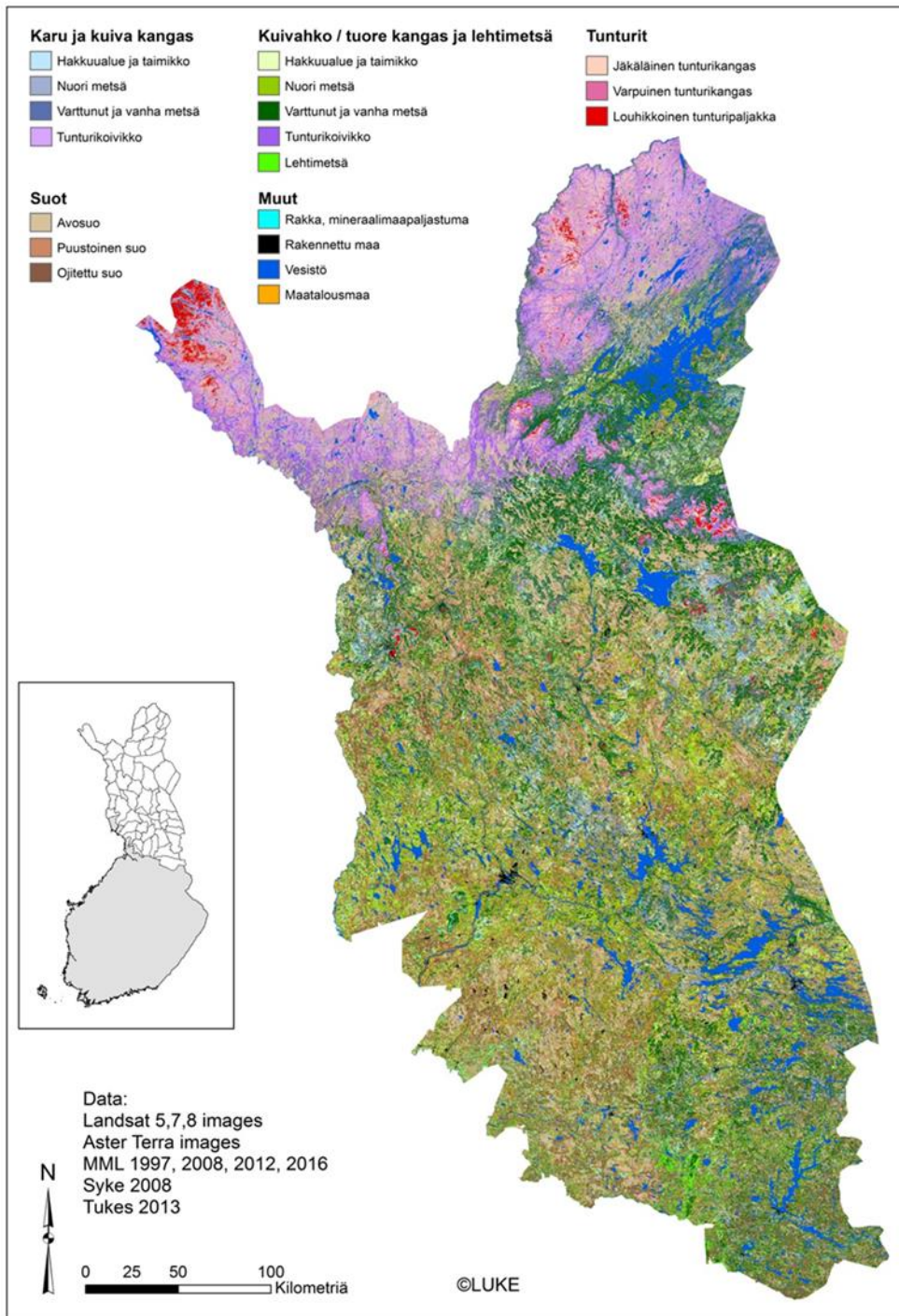
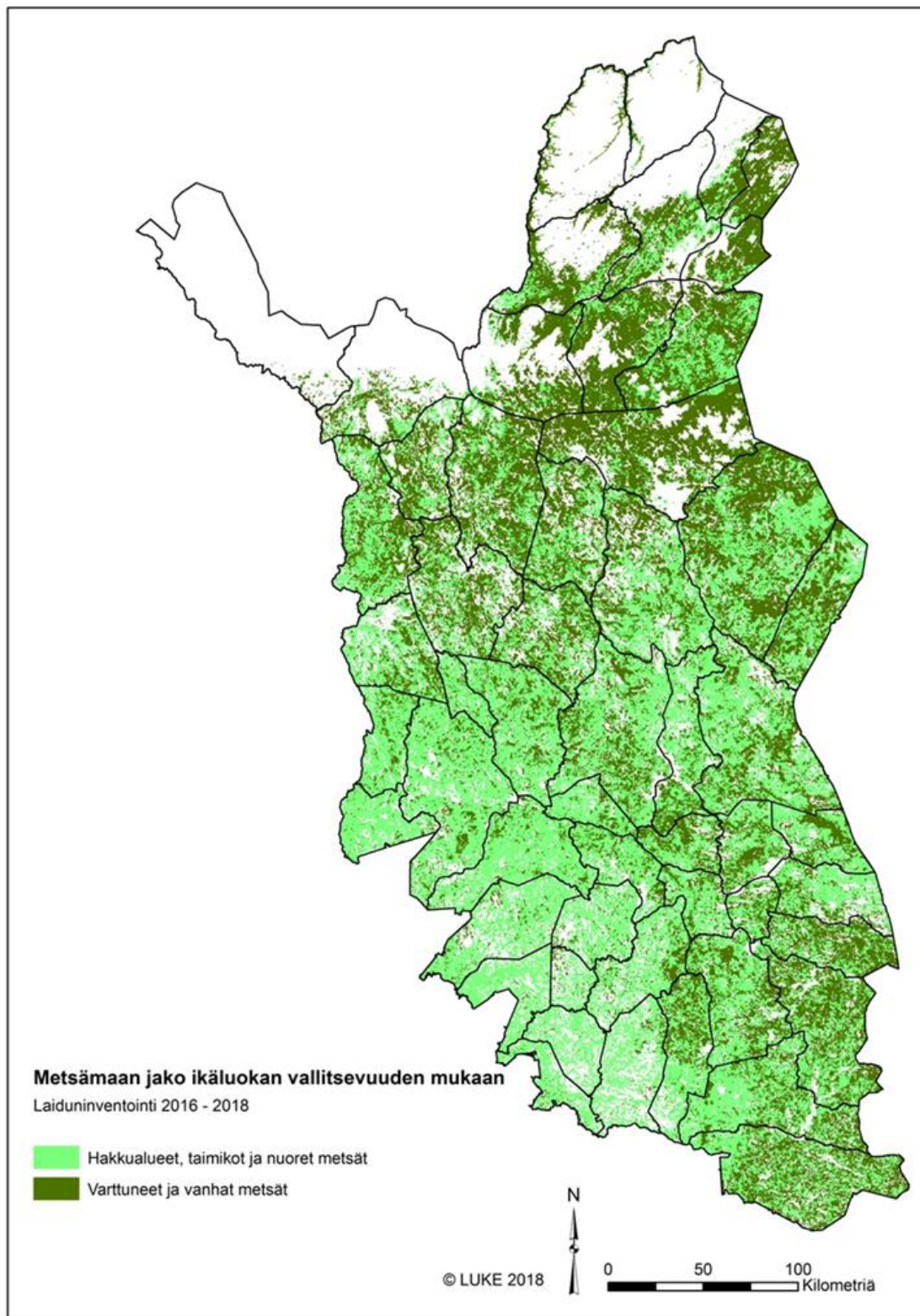


Porojen talvilaitumet arvioitu: Laidunmetsät muuttuneet ja pirstoutuneet, jäkälät vähentyneet, sammalet ja varvut lisääntyneet – taustalla monia tekijöitä

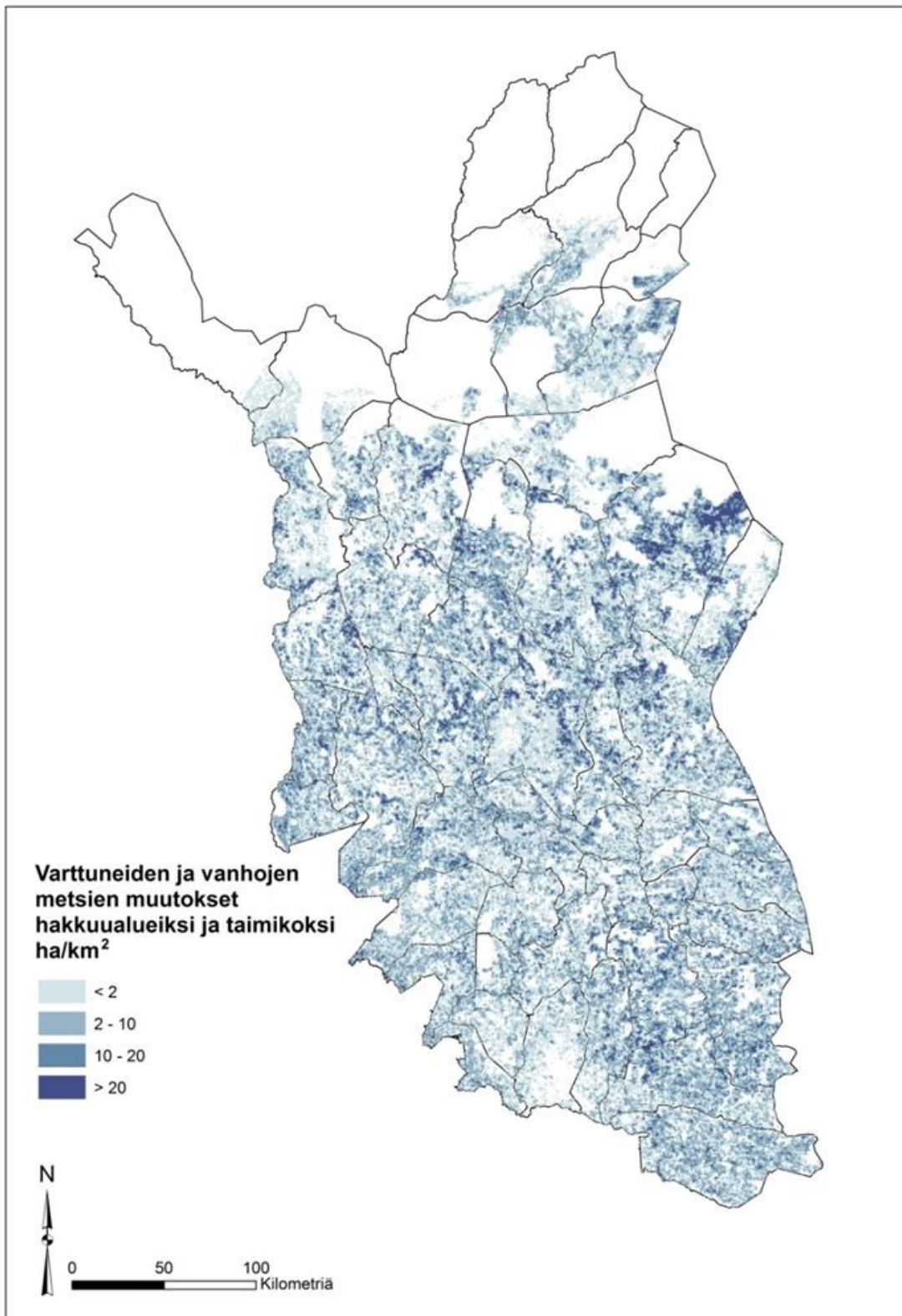
Tiedotteen kuvat 1–7



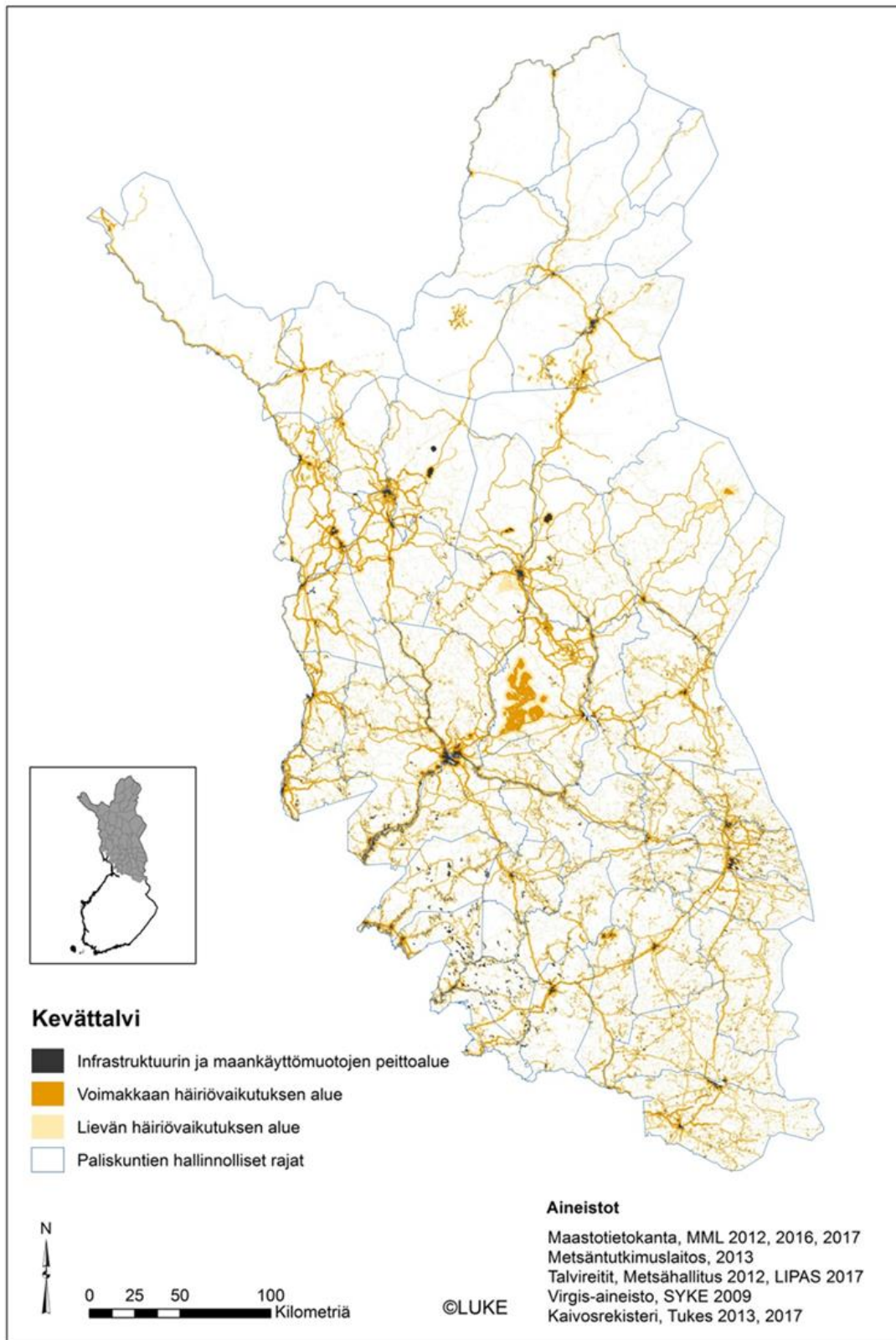
Kuva 1. Poroahoitoalueen kasvillisuus- ja laidunluokitus



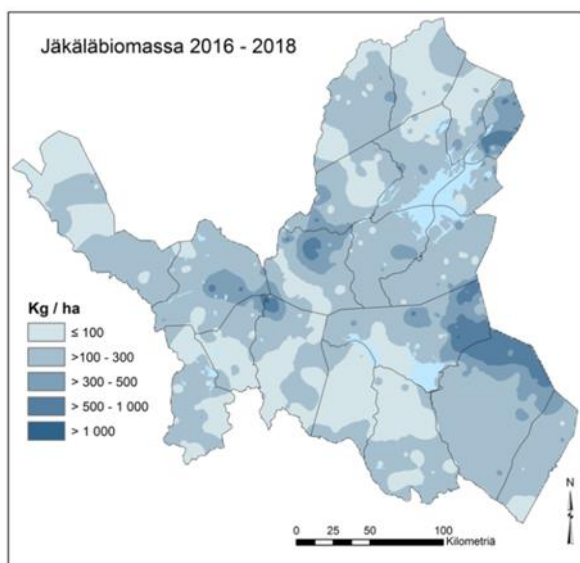
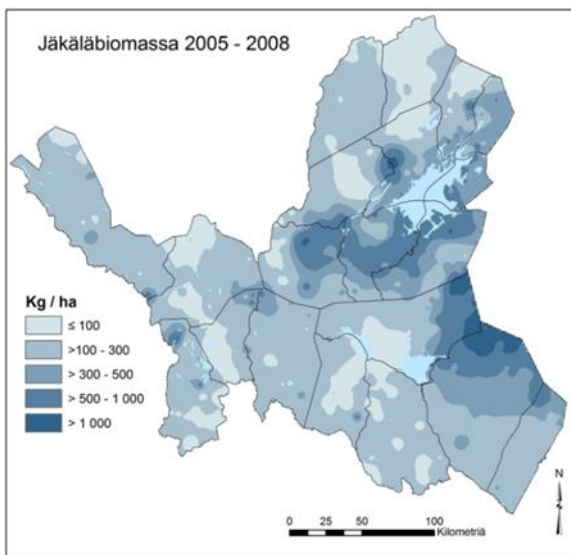
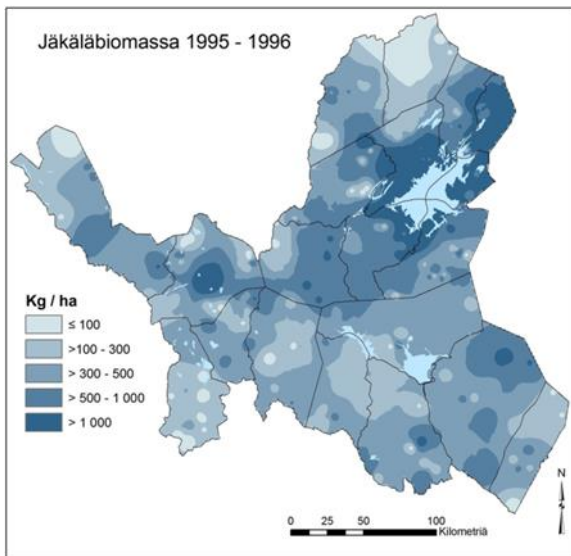
Kuva 2. Kangasmaiden metsämaan jakaantuminen eri ikäluokkiin vuosien 2016–2018 inventoinnin laidunluokituksen perusteella



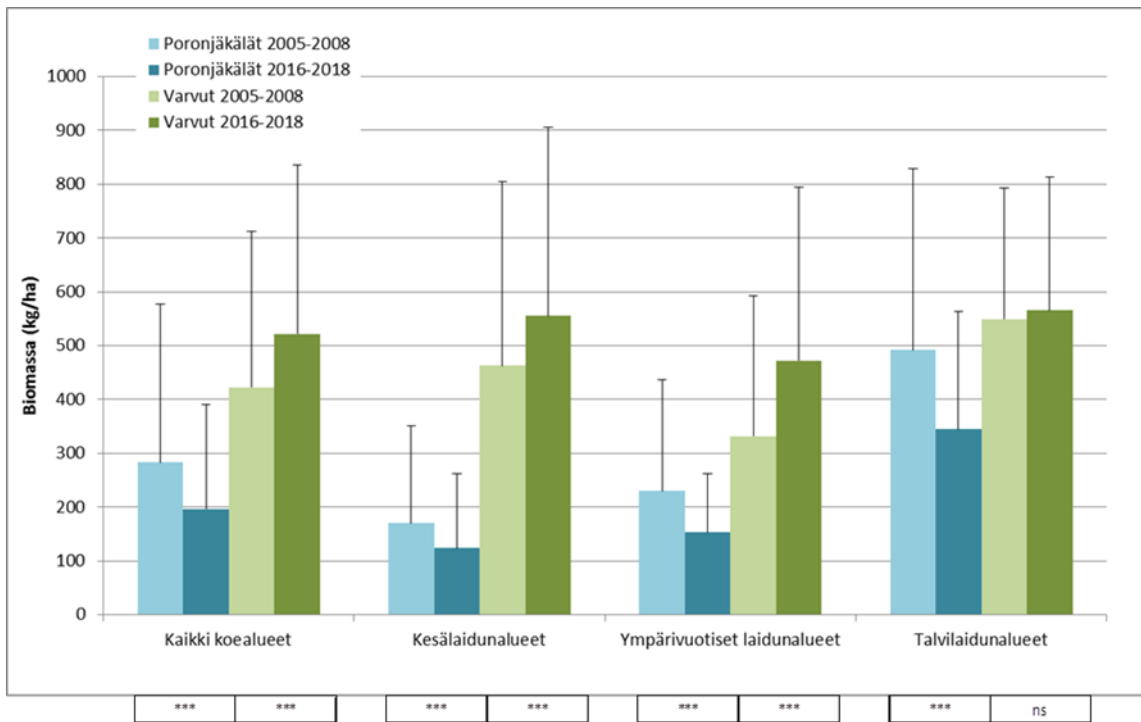
Kuva 3. Suojelualueiden ulkopuolella tapahtuneet varttuneiden ja vanhojen metsien muutokset hakkuualueiksi ja taimikoiksi vuosien 1995–1996 ja 2016–2018 laidunluokitusten välillä. Hakkuualueiksi ja taimikoiksi muuttuneiden alueiden pinta-alat (ha/km²) on esitetty kartassa 1,0x1,0 km:n maisemaruuduissa.



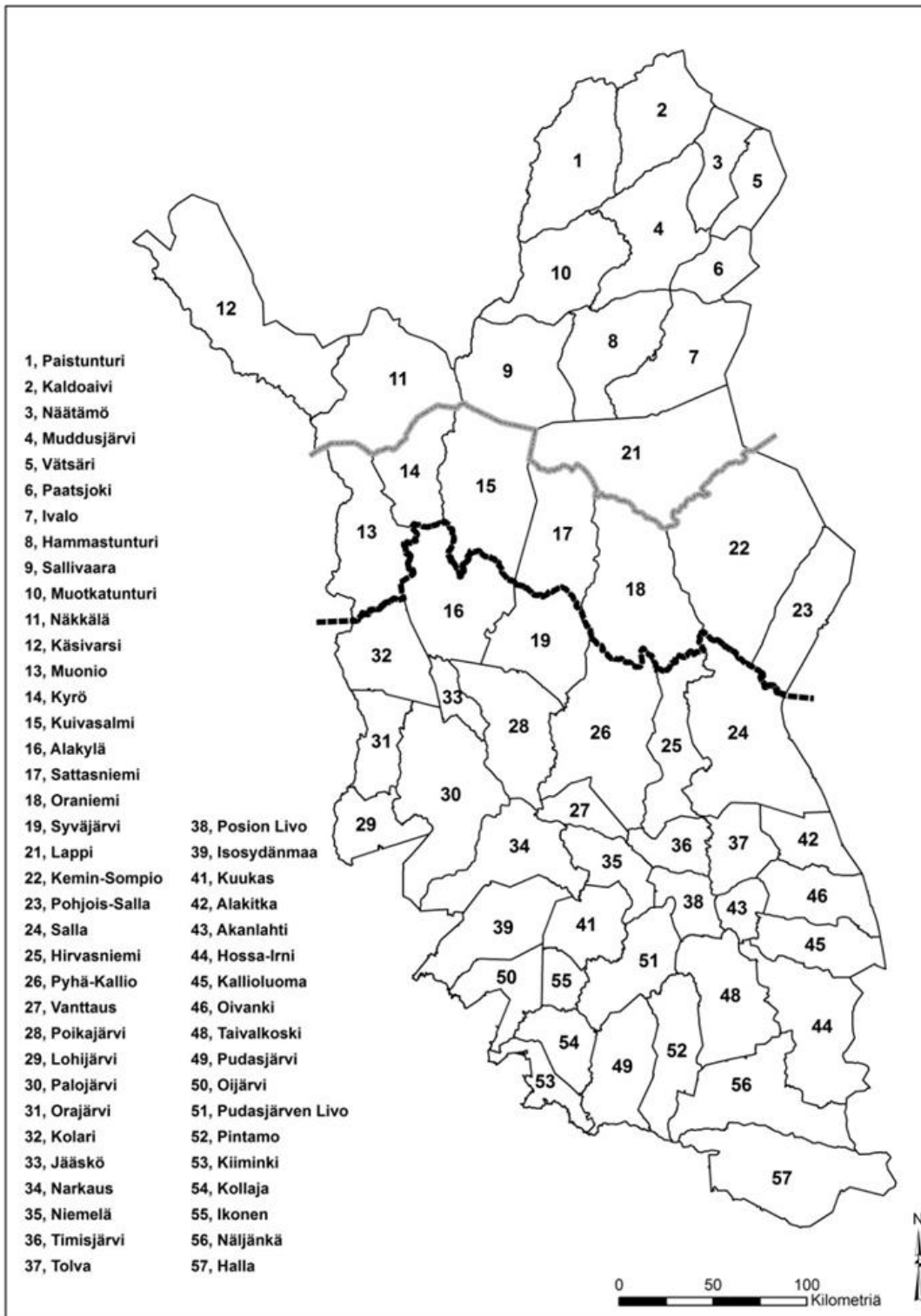
Kuva 4. Maankäytön, asutuksen ja infrastruktuurin peitto- ja häiriöalueet pronhoitoalueella kevättalvella



Kuva 5. Paliskunnittaiset ja alueelliset jäkäläbiomassat (kg/ha) interpoloituna kolmessa eri laiduninventoinnissa tutkittujen koalojen perusteella.



Kuva 6. Poronjäkälien ja varpujen keskimääräiset biomassat (kg/ha) vuosina 2005–2008 ja 2016–2018 tutkituilla jäkälälaidunten koealoilla (kaikki koealueet n=618; kesälaidunalueiden koealueet n=187; ympärivuotisten laidunalueiden koealueet n=261 ja talvilaidunalueiden koealueet n= 170). Biomassojen välisten erojen tilastollinen merkitsevyys inventointien välillä on ilmoitettu kuvan alapuolella (ns.= ei merkitsevä; *= p<0,05; **=p<0,01; ***=p<0,001).



Kuva 7. Poronhoitoalue ja sen nykyiset 54 paliskuntaa. Tummalla vahvennetulla viivalla merkityn alueen pohjoispuolella olevat 20 paliskuntaa muodostavat valtion maiden osalta ns. erityisesti poronhoitoa varten tarkoitetun alueen (Poronhoitolaki 2§). Harmaan vahvennetun viivan pohjoispuolella olevat 13 paliskuntaa ovat samalla saamelaisalueen paliskuntia.