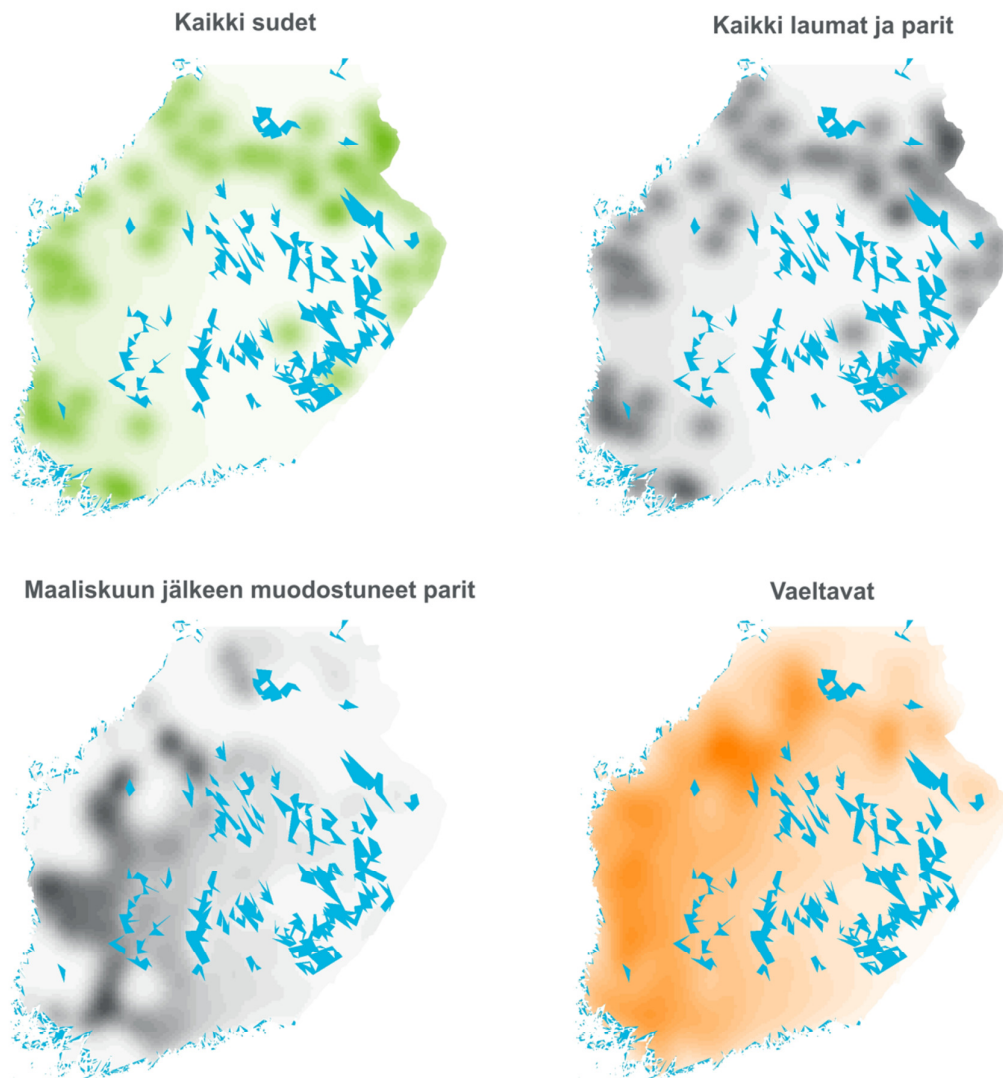


Luken kehittämä ennustemalli ensimmäistä kertaa käytössä – kuvaa susikannan muutoksia maaliskuun kanta-arvion jälkeen

Kuva 2



Kuva 2. Susien ennustettu alueellinen esiintyminen 11.11.2018. Tummempi värisävy kuvaa suurempaa esiintymistodennäköisyyttä.