

PROVTAGNING PÅ SÄL

Kalenderår 2018

Följande prov/mått bör tas från varje säl (se även figurer):

1. **Underkäken**
2. **Livmoder och äggstockar från honor/testiklar och penisbenet från hanar**
3. **Lever (hel)**
4. **Två bitar späck (ca. 7 x 7 x 3-9 cm, dvs. från huden ner till underliggande muskel)**
5. **En bit axelmuskel (5 x 5 x 5 cm, bör inte innehålla späck)**
6. **Späcktjocklek (mm)**
7. **Kroppslängd och vikt (om möjligt)**

Prov av späck och muskel skärs ut med en ren kniv, packas i aluminiumfolie och läggs sedan i en plastpåse. Övriga prov läggs i egna plastpåsar och alla prov från ett djur packas i en stor plastsäck. Proven läggs så snart som möjligt i frysskåp.

I säcken packas även en ifylld **bytesuppgiftsblankett**: anteckna namn, **datum**, **fångstplats (havsområde och ETRS-TM35FIN-koordinater)**, sälens **art** (gråsäl/vikare), **kön**, kroppslängd (mellan nosspets och svanspets), vikt (om möjligt) och **späcktjocklek** (mm). Späcktjockleken mäts vid bröstkorgens bakre del. Om sälen fångats i, eller i närheten av, fiskeredskap, ange även vilken typ av redskap (t.ex. ryssja, nät, trål) samt vilken fisk redskapet använts för.

Proverna bevaras nedfrysta (-20 °C) och skickas *via Matkahuolto* helst på morgonen i början av veckan till:

Luonnonvarakeskus
Ohtajantie 19
93400 Taivalkoski
tel. 040 6621490

Märk paketet 'HYLJE' och kundnummer 53040003 för kostnadsfri försändelse.

Kontaktuppgifter: Petri Timonen (tel. 0295 751 427, petri.timonen@luke.fi eller Kaarina Kauhala (tel. 0295 751 692, kaarina.kauhala@luke.fi)

SAALISTIEDOT / HYLJE

BYTESUPPGIFTER / SÄL

Nimi / Namn _____

Yhteystiedot (mieluiten s-posti)/ Kontaktuppgifter (helst e-post)

Pyyntipäivämäärä / Datum _____

Pyyntipaikka (ETRS-TM35FIN koordinaatit/merialue) / Fångstplats (ETRS-TM35FIN koordinater/havsområde) _____

Halli / Gråsäl

Norppa / Vikare

Naaras / Hondjur

Uros / Handjur

Pituus (nenä-hännänpää) / Kroppslängd (nos-svansspets) _____ cm Paino / Kroppsvikt _____ kg

Traanin paksuus (rintalastan kohdalta) / Späcktjocklek (vid bröstkorgen) _____ mm

Ammuttu/Skjuten:

Pyydyksen läheltä/I närheten av fiskeredskap

Kalanviljelylaitoksen läheltä/I närheten av en fiskodlingsanstalt

Muualta/Annanstans

Sivusaalis/Bifångst

Jos sivusaalis tai ammuttu pyydyksen läheltä/Om bifångst eller skjuten i närheten av fiskeredskap:

Rysä/ryssja

Verkko/Nät

Trooli/Trål

Muu, mikä?/Annan, vilken?

Kalalaji, jota pyydetty/Vilken fiskart man fiskat efter: _____

Merkitse rastilla mitä näytteitä lähetetään / Kryssa för i rutan vilka prover som sänds:

Alaleuka / Underkäke

Sukuelimet / Könsorgan (Uros/ Hane Naaras / Hona)

Maksa / Lever

Traani / Späck

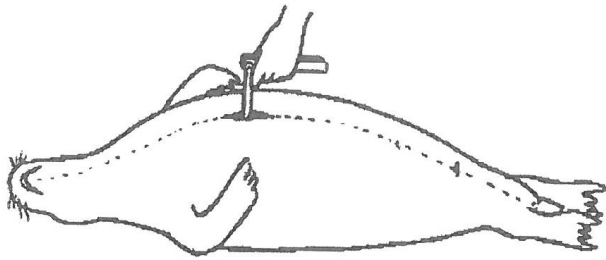
Lihas / Muskel

Haluan alaleuan takaisin/Jag vill ha underkäken tillbaka

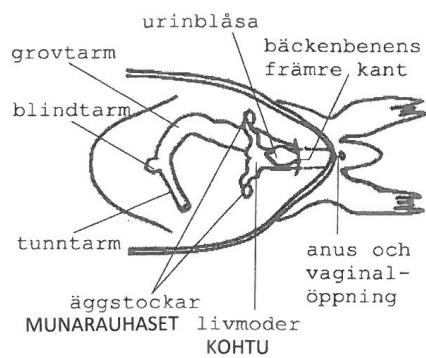
Betalning för sälprov år 2018

Vi betalar (75 €) för sälprov, som har tagits enligt instruktionerna och innehåller all information och alla prov som vi behöver. Vi kan betala för 200 sälar. När du skickar paketet, sänd samtidigt också via e-post (kaarina.kauhala@luke.fi) information om hur många sälars prov du skickar, och vänta sedan på information om vi har pengar kvar för att betala för proven.

TRAANIN PAKSUUS; SPÄCKTJOCKLEK (MM)



SUKUELIMET: NAARAAT; KÖNSORGAN HONDJUR



SUKUELIMET: UROKSET; KÖNSORGAN HANDJUR

