

TUTKIMUSNÄYTTEET HYLKEISTÄ

Kalenterivuosi 2018

Jokaisesta saalishylkeestä tulee ottaa seuraavat näytteet/mitat:

1. **Alaleuka**
2. **Kohtu ja munarauhaset naaraasta/kivekset ja siitinluu uroksesta**
3. **Maksa kokonaisena**
4. **Kaksi palaa traania (n. 10 x 10 x 3-9 cm eli koko traanikerros)**
5. **Pala hartialihasta (n. 5 x 5 x5 cm, ei saa sisältää traania)**
6. **Traanin paksuus (mm)**
7. **Pituus ja paino (jos mahdollista punnita)**

Traani-, maksa- ja lihasnäytteet leikataan mahdollisimman puhtaalla veitsellä, kääritään folioon ja pannaan muovipussiin. Muut näytteet suljetaan kukin omaan pussiinsa ja kunkin hylkeen kaikki näytteet lopuksi yhteen isoon muovisäkkiin. Näytteet pakastetaan mahdollisimman pian.

Laita mukaan täytetty **saalistietolomake**: merkitse nimesi, **päivämäärä**, **paikka (mielellään ETRS-TM35FIN-koordinaatit)**, hylkeen **laji** (halli/norppa), **sukupuoli**, **pituus** (kuonon kärjestä hännänpäähän), **paino** ja **traanin paksuus (mm)**. Traanin paksuus mitataan rintalastan takaosasta (ks. kuva). Jos hylje on saatu pyydyksestä tai ammuttu pyydyksen läheltä, kerro myös, minkälainen pyydys oli kyseessä (rysä, verkko, trooli) ja mitä kalaa oli tarkoitus pyytää.

Näytteet säilytetään pakastettuna (vähintään –20 °C) ja lähetetään **Matkahuollon** kautta jäätyneenä mieluiten aamulla viikon alkupuolella osoitteeseen:

Luonnonvarakeskus
Ohtaajantie 19
93400 Taivalkoski
p. 040 6621490

Lähetys on maksuton, kun pakettiin merkitään tunnus 'HYLJE' ja asiakasnumero 53040003.

Lisätietoja: Petri Timonen (puh. 0295 327 427, petri.timonen@luke.fi) tai Kaarina Kauhala (puh. 0295 327 692, kaarina.kauhala@luke.fi)

SAALISTIEDOT / HYLJE BYTESUPPGIFTER / SÄL

Nimi / Namn _____

Yhteystiedot (mieluiten s-posti)/Kontaktuppgifter (helst e-mail)

Pyyntipäivämäärä / Datum _____

Pyyntipaikka (ETRS-TM35FIN koordinaatit/merialue) / Fångstplats (ETRS-TM35FIN
koordinater/havsområde) _____

Halli / Gråsäl Norppa / Vikare

Naaras / Hondjur Uros / Handjur

Pituus (nenä-hännänpää) / Kroppslängd (nos-svansspets) _____ cm Paino / Kroppsvikt _____ kg

Traanin paksuus (rintalastan kohdalta) / Späcktjocklek (vid bröstkorgen) _____ mm

- Ammuttu/Skjuten:
- Pyydyksen läheltä/I närheten av fiskeredskap
 - Kalanviljelylaitoksen läheltä/I närheten av en fiskodlingsanstalt
 - Muualta/Annanstans

Sivusaalis/Bifångst

Jos sivusaalis tai ammuttu pyydyksen läheltä/Om bifångst eller skjuten i närheten av fiskeredskap:

- Rysä/Fälla Verkko/Nät Trooli/Trål Muu, mikä?/Annan, vilken?

Kalalaji, jota pyydetty/Vilken fiskart man fiskat efter: _____

Merkitse rastilla mitä näytteitä lähetetään / Kryssa för i rutan vilka prov som sänds:

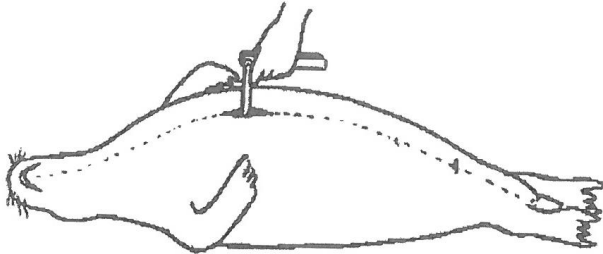
- Alaleuka / Underkäke
- Sukuelimet / Könsorgan (Uros/ Hane Naaras / Hona)
- Maksa / Lever
- Traani / Späck
- Lihas / Muskel
- Haluan alaleuan takaisin/Jag vill ha underkäken tillbaka

Maksut hyljenäytteistä vuonna 2018

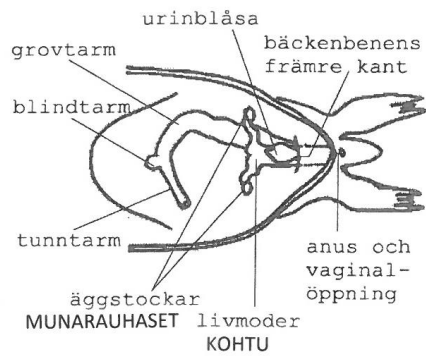
Maksamme palkkion (75 €) hyljenäytteistä, jotka on otettu ohjeen mukaan ja **sisältävät kaikki pyytämämme näytteet ja tiedot**. Pystymme maksamaan noin 200 hylkeestä. Kun lähetät paketin, **lähetä samaan aikaan sähköpostilla (kaarina.kauhala@luke.fi) tieto siitä, kuinka monen hylkeen näytteet lähetät**, ja odota sitten vastausta siitä, onko rahaa jäljellä ja voitko laskuttaa.

OHJEKUVAT

TRAANIN PAKSUUS; SPÄCKTJOCKLEK (MM)



SUKUELIMET: NAARAAT; KÖNSORGAN HONDJUR



SUKUELIMET: UROKSET; KÖNSORGAN HANDJUR

