

PROVTAGNING PÅ SÄL

Kalenderår 2026

Följande prov/mått bör tas från varje säl (se även figurer):

1. Underkäken
2. Livmoder och äggstockar från honor/testiklar och penisbenet från hanar
3. Späcktjocklek (mm)
4. Kroppslängd (cm)
5. Vikt (om möjligt)

Proven läggs i egna plastpåsar och alla prov från ett djur packas i en stor plastsäck. Proven läggs så snart som möjligt i frysskåp.

I säcken packas även en ifylld **bytesuppgiftsblankett** (i egen plaspåse): anteckna namn, **datum**, **fångstplats (havsområde och ETRS-TM35FIN-koordinater)**, sälens **art** (gråsäl/vikare), **kön**, kroppslängd (mellan nosspets och svansspets), vikt (om möjligt) och **späcktjocklek** (mm). Späcktjockleken mäts vid bröstkorgens bakre del. Om sälen fångats i, eller i närheten av, fiskeredskap, ange även vilken typ av redskap (t.ex. ryssja, nät, trål) samt vilken fiskredskapet använts för.

Proven bevaras nedfrysda (-20 °C) och skickas helst på morgonen i början av veckan till:

Luonnonvarakeskus, Ohtaojantie 19, 93400 Taivalkoski
tel. 050-4351149

NOTERA: Vänligen skicka proverna med post, helst som ett paket till dörr.
Skicka aldrig till en paketautomat eller som ett Ärrä-paket.

Markera portot på fakturan och bifoga kvitto. Skicka faktura via e-post till ostolaskut@luke.fi eller post till Luonnonvarakeskus, PL 97915, 01051 LASKUT (bifoga inte faktura med proverna).

Kontaktuppgifter:

Petri Timonen, tel. 0295 327 427, petri.timonen@luke.fi

Viltlaboratorium Taivalkoski tell. 050-4351149

SAALISTIEDOT / HYLJE

BYTESUPPGIFTER / SÄL

Nimi / Namn _____

Yhteystiedot (mieluiten s-posti)/ Kontaktuppgifter (helst e-post)

Pyyntipäivämäärä / Datum _____

Pyyntipaikka: ETRS-TM35FIN koordinaatit / Fångstplats: ETRS-TM35FIN koordinater

Suomenlahti/Finska viken

Saaristomeri/Skärgårdshavet

Selkämeri/Bottenhavet

Merenkurkku/Kvarken

Perämeri/Bottenviken

Halli / Gråsäl

Norppa / Vikare

Naaras / Hondjur

Uros / Handjur

Pituus (nenä-hännänpää) / **Kroppslängd** (nos-svansspets) _____ cm **Paino** / **Kroppsvikt** _____ kg

Traanin paksuus (rintalastan kohdalta) / **Späcktjocklek** (vid bröstkorgen) _____ mm

Ammuttu/Skjuten:

Pyydyksen läheltä/I närheten av fiskeredskap

Kalanviljelylaitoksen läheltä/I närheten av en fiskodlingsanstalt

Muualta/Annanstans

Sivusaalis/Bifångst

Jos sivusaalis tai ammuttu pyydyksen läheltä/Om bifångst eller skjuten i närheten av fiskeredskap:

Rysä/ryssja

Verkko/Nät

Trooli/Trål

Muu, mikä?/Annan, vilken?

Kalalaji, jota pyydetty/Vilken fiskart man fiskat efter: _____

Merkitse rastilla mitä näytteitä lähetetään / Kryssa för i rutan vilka prover som sänds:

Alaleuka / Underkäke

Sukuelimet / Könsorgan (Uros/ Hane Naaras / Hona)

Haluan alaleuan takaisin/Jag vill ha underkäken tillbaka

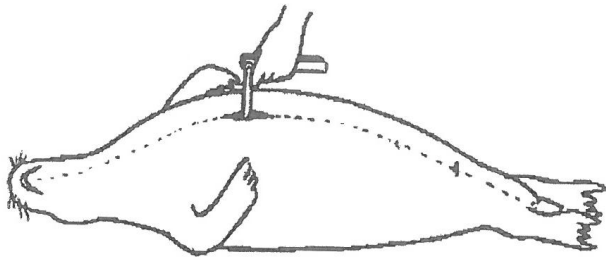
Betalning för sälprov år 2026

Vi betalar (30 €) för sälprov (max 5 sälar/jägare), som har tagits enligt instruktionerna och innehåller all information och alla prov som vi behöver.

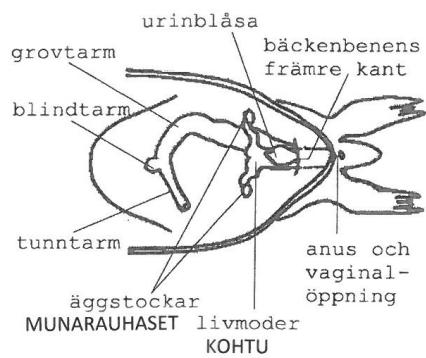
Se instruktionerna:

<https://www.luke.fi/tietoa-luonnonvaroista/riista/hylkeet/hylkeet-ja-metsastys/>

TRAANIN PAKSUUS; SPÄCKTJOCKLEK (MM)



SUKUELIMET: NAARAAT; KÖNSORGAN HONDJUR



SUKUELIMET: UROKSET; KÖNSORGAN HANDJUR

