



Turvepeltojen vesien hallinta

Miika Läpikivi, Hannu Marttila ja muu
hanketiimi





Perinteinen säätösalaoituksen säätö ei aina riitä pitämään pohjavedenpintaa halutulla korkeudella kesäkaudella

Vaihtelua myös peltolohkojen sisällä

Kaivot kiinni kesäkuun alussa

Loppukesän isompi sadanta

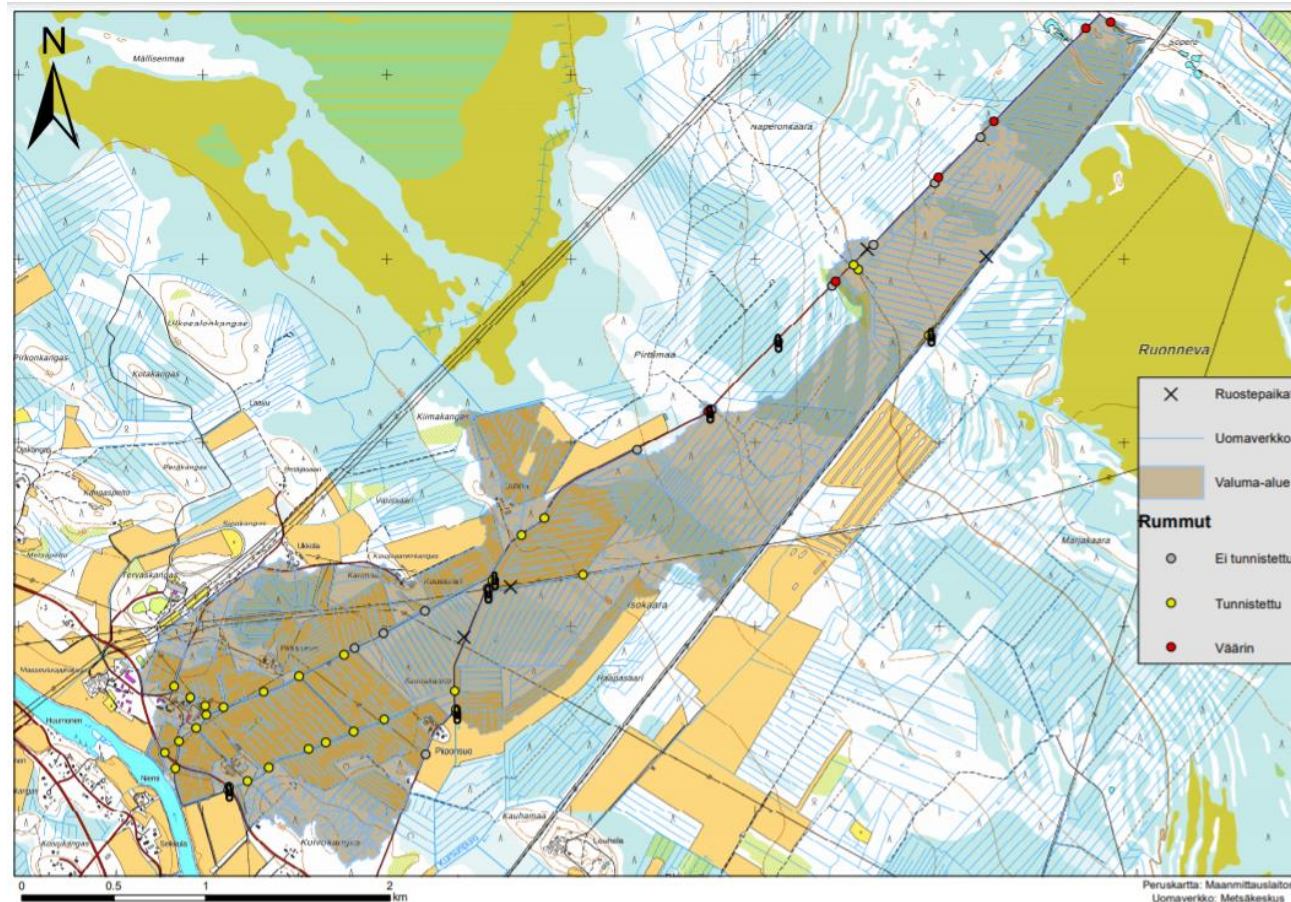


Pohjaveden säädöstä huolimatta alentuva pohjavedenpinta heinäkuussa



Mistä vesi säättösalaojitukseen?

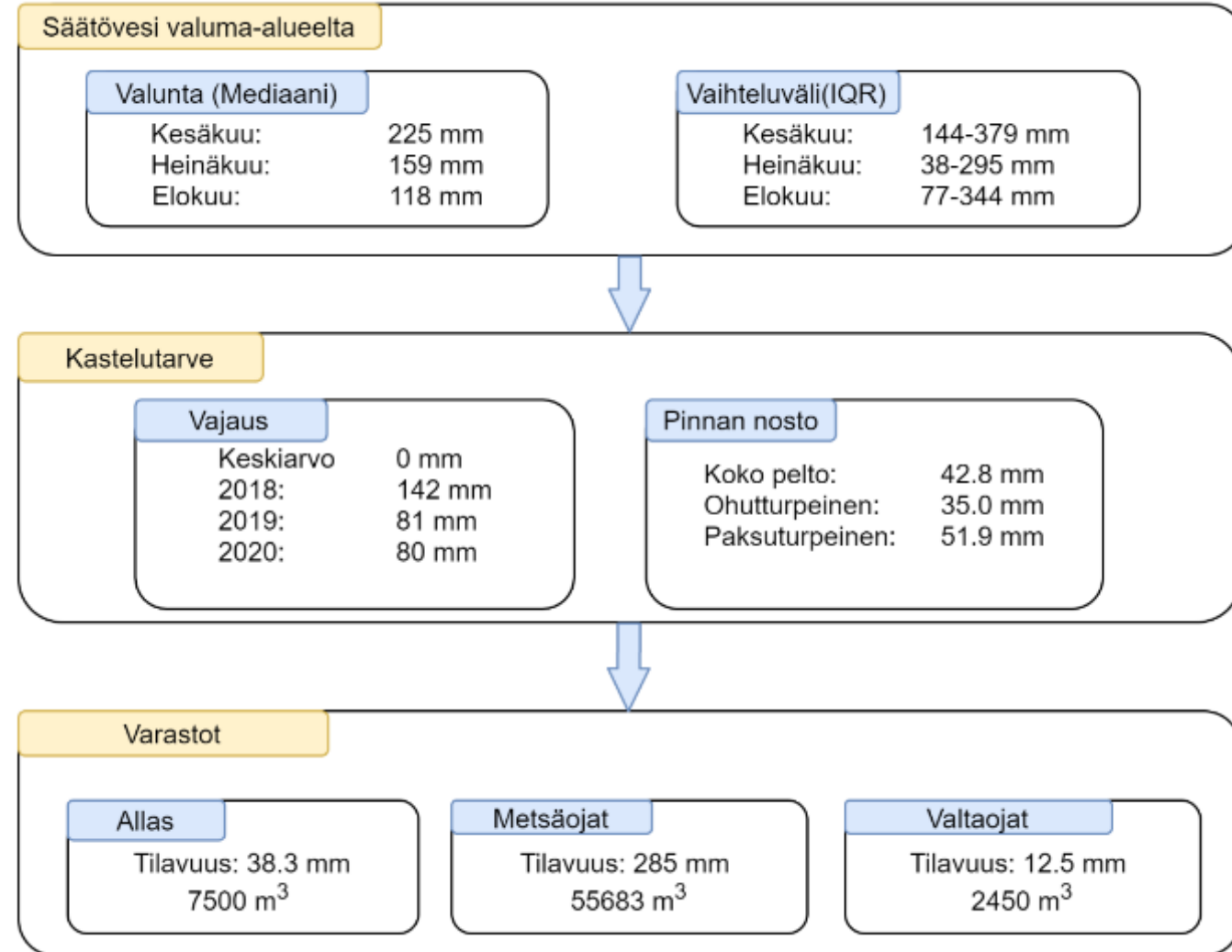
Tarkastelussa valuma-alue kokonaisuus





Vesitase ja valuma- aluetarkastelu

- Pohjaveden säätöön tarvittavan kasteluv veden ja varastotilavuuden arviointi



Miika Läpikivi



Eri vaihtoehtojen tarkastelu säätokasteluveden saannille



Kuva: Jusa Kokko, Luke/Ruukki

- Tarkastellaan peltojen läheisiä kasteluveden lähteitä ja saantia
- Tarkastellaan yläpuolisen valuma-alueen ominaisuuksia
- Valunnan määrä ja ajoittuminen
- Mahdollisuudet eri veden pidätys ja varastointikeinoihin
 - Kosteikot, valtaojat, altaat, luonnolliset vesivarastot
 - Peltojen maalaji ja syvyys, pohjaveden korkeuden mittaus
 - Perusteellinen paikkatietoa analyysi