

Kaupallisen karhukuvauksen vaikutukset poronhoitoon

Ilpo Kojola, Ville Hallikainen, Samuli Heikkinen, Juha Hiedanpää, Mikko Jokinen, Jouko Kumpula, Vesa Nivala, Jarno Valkonen & Birgitta Vinkka





tutkimuspaliskunnat
Oivanki, Hossa-Irni, Halla

Tutkimuskysymykset

- Vähentävätkö petojen ruokintapaikat porojen käyttämien kesälaidunten pinta-alaa, koska porot välttelevät ruokintapaikkojen seutuja?



Tutkimuskysymykset

- Vähentävätkö petojen ruokintapaikat porojen käyttämien kesälaidunten pinta-alaa, koska porot välttelevät ruokintapaikkojen seutuja?
- Karhujen tappamien porojen sijainti suhteessa ruokintapaikkoihin – viite välttelystä?





Analyysi

- (1) porojen GPS –paikannukset, (2) poroyksilöt 1 km²:n ruuduilla
- tarkastelussa ruudun etäisyys (1) ruokintapaikkaan (2) itärajaan (3) avoimen maaston osuus
- ruokintapaikkojen ympärillä 10 km -säteinen puskurivyöhyke, jonka ruudut saavat ruutu saa arvon lähimmän ruokintapaikan karhumäärän mukaan
- GLMM

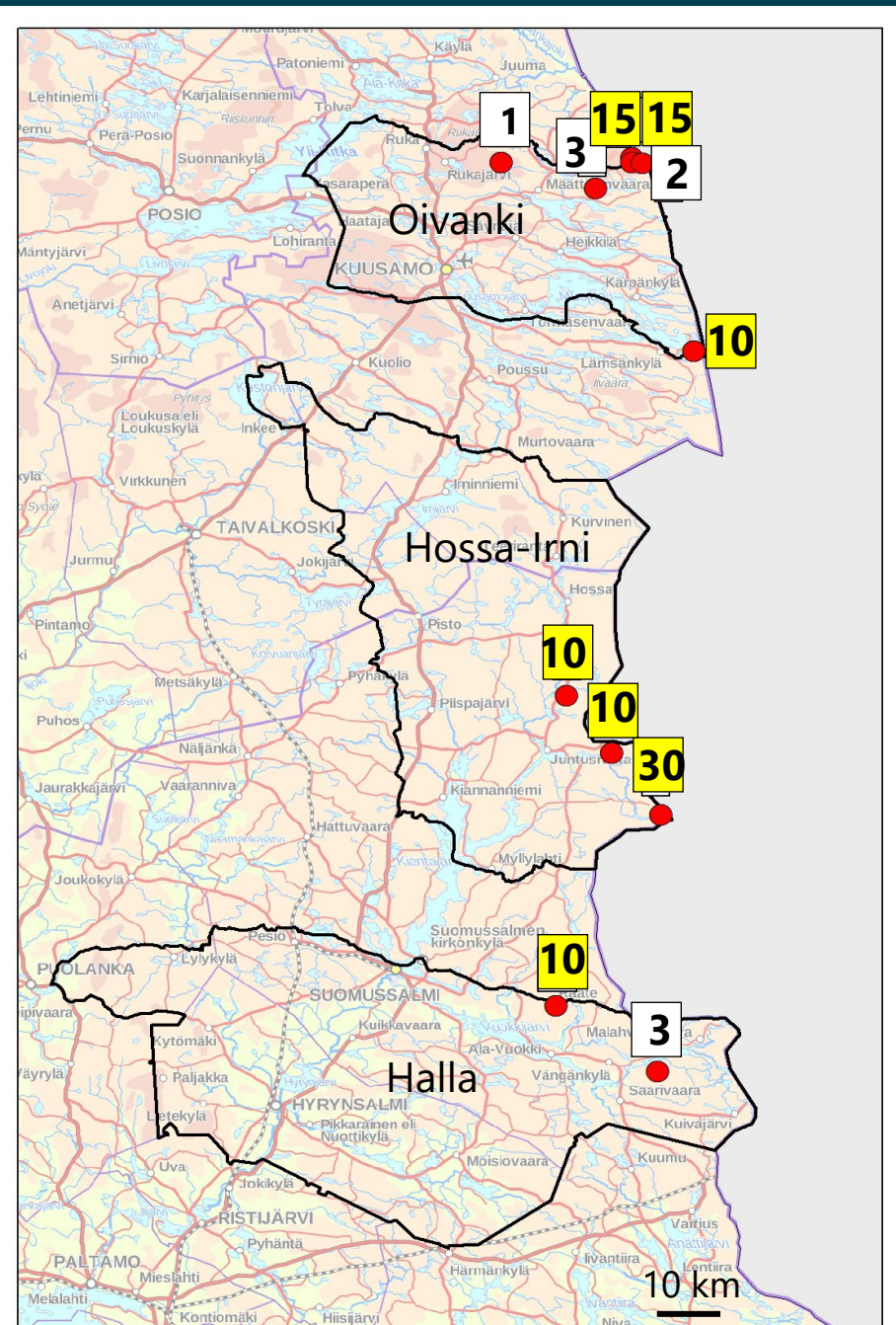


Karhut ruokinnoilla

- yhteensä arviolta 75-80 eri karhua
- DNA 2021: 68 yksilöä
- Liikkuvat itä-länsi suunnassa



Ilpo Kojola



■ kaupallinen

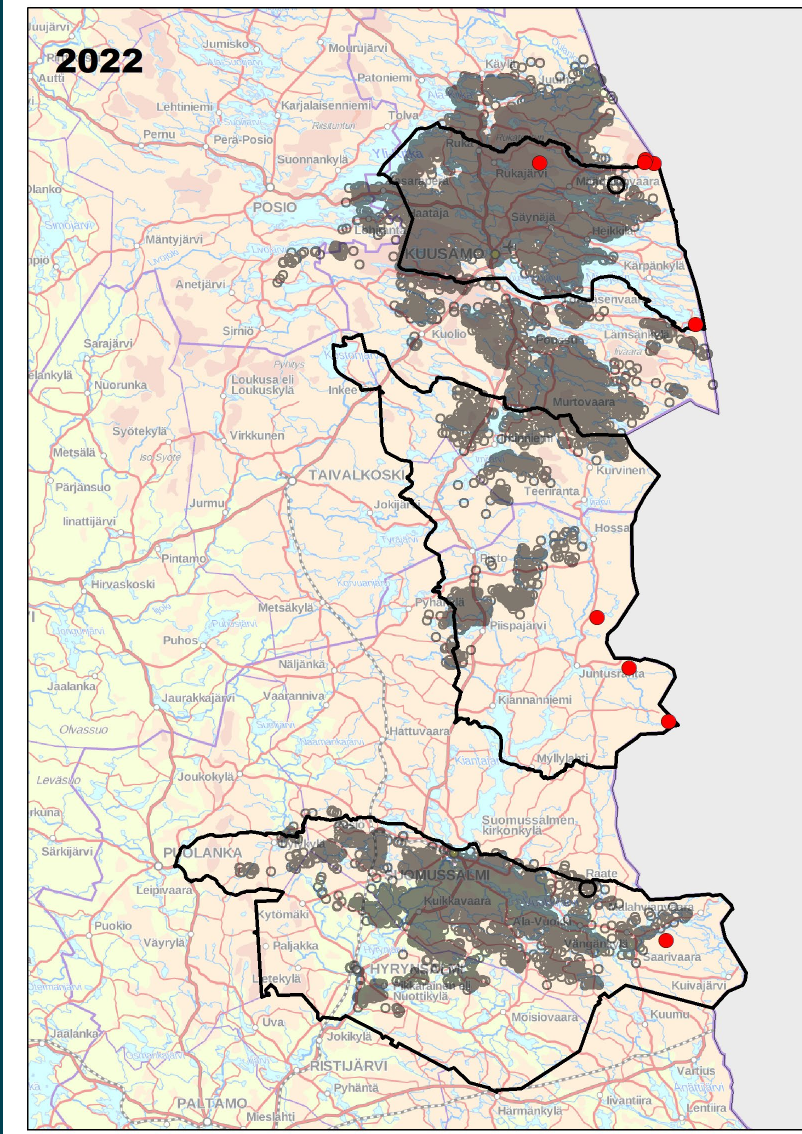
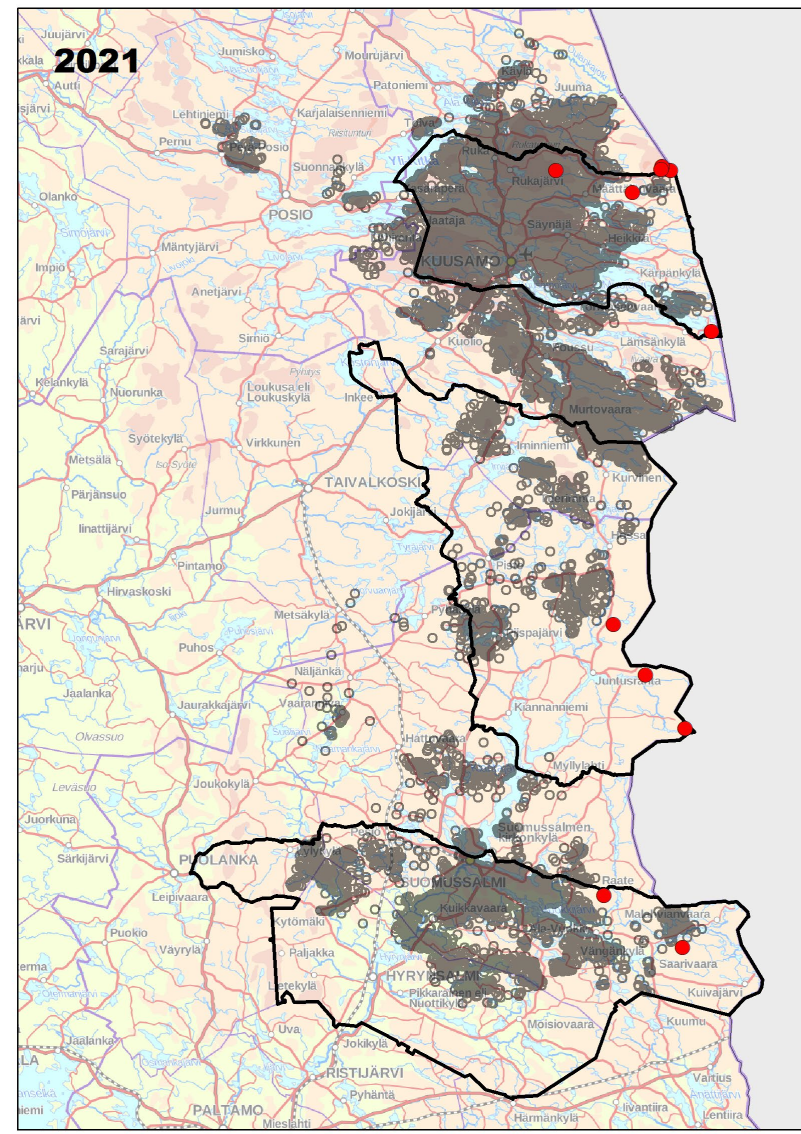
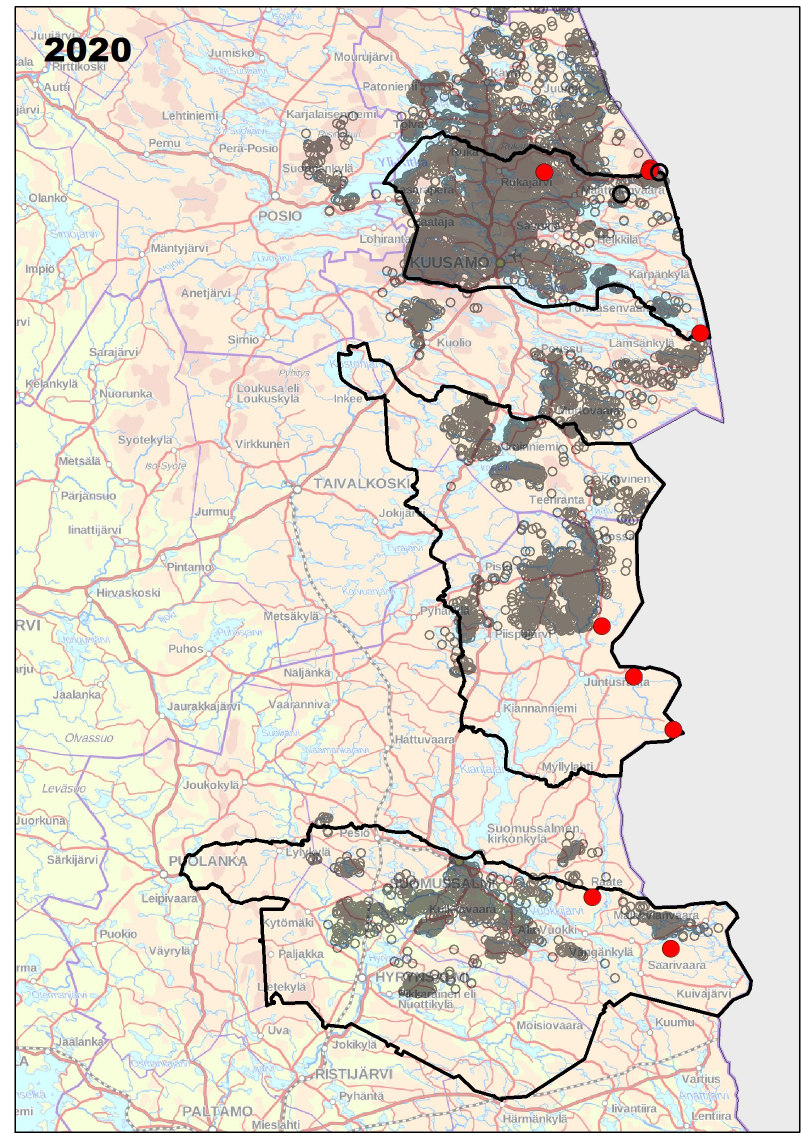
□ muu

Urosten elinalue

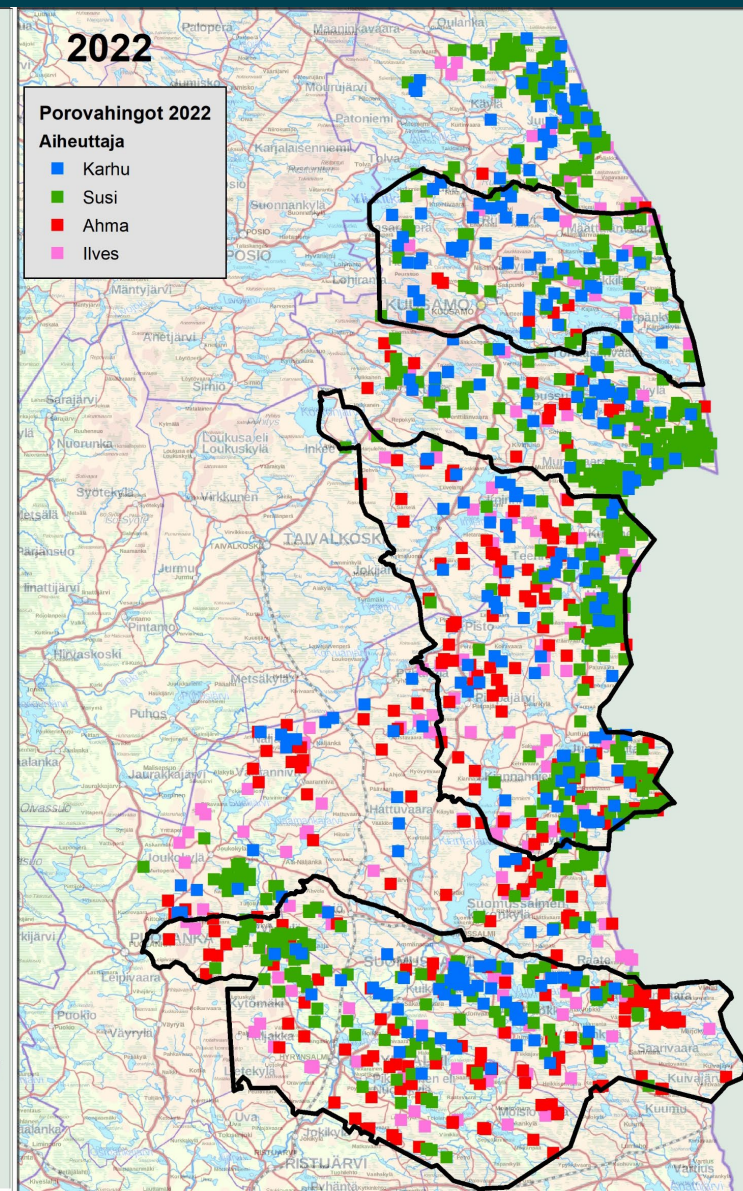
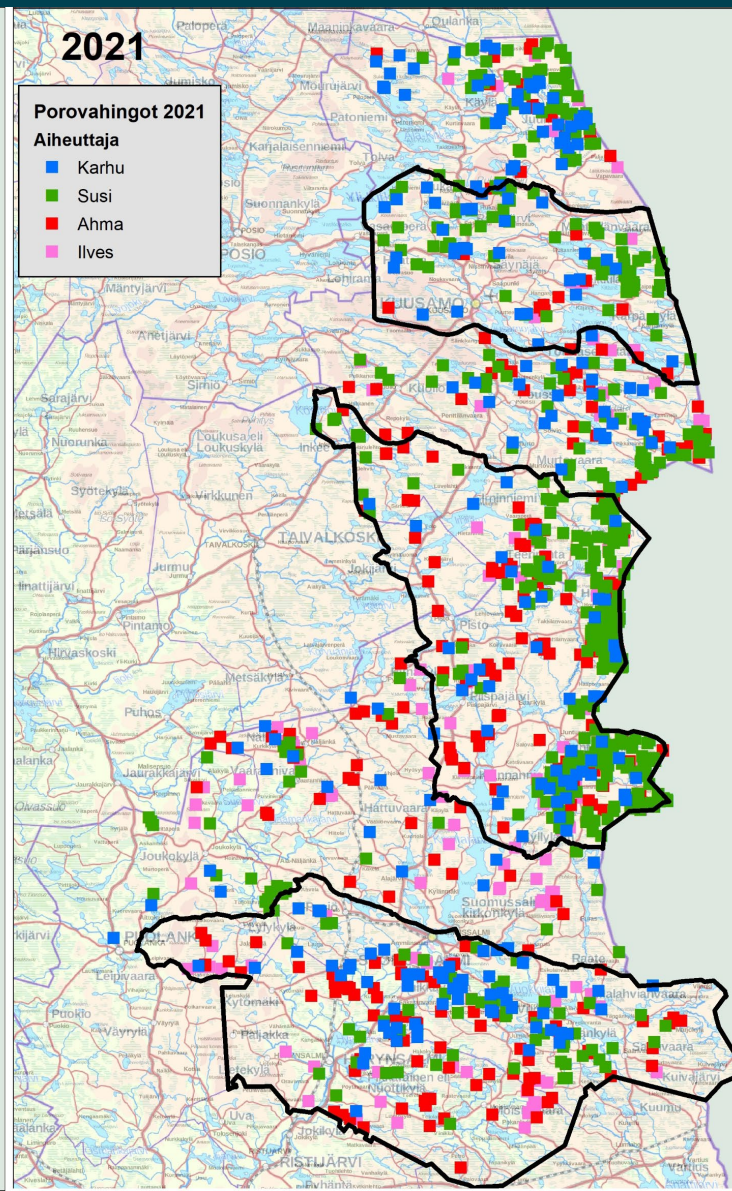
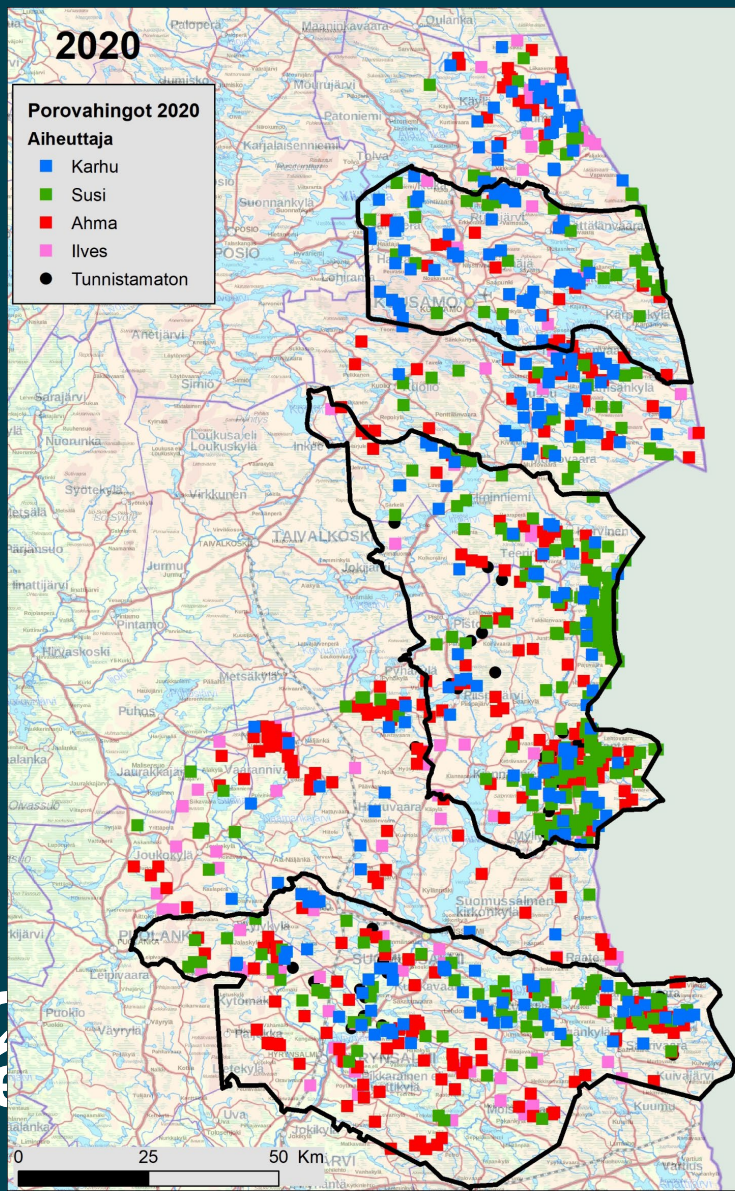


Ilpo Kojola

Naarasporojen GPS -paikannukset 15.5.-30.9.



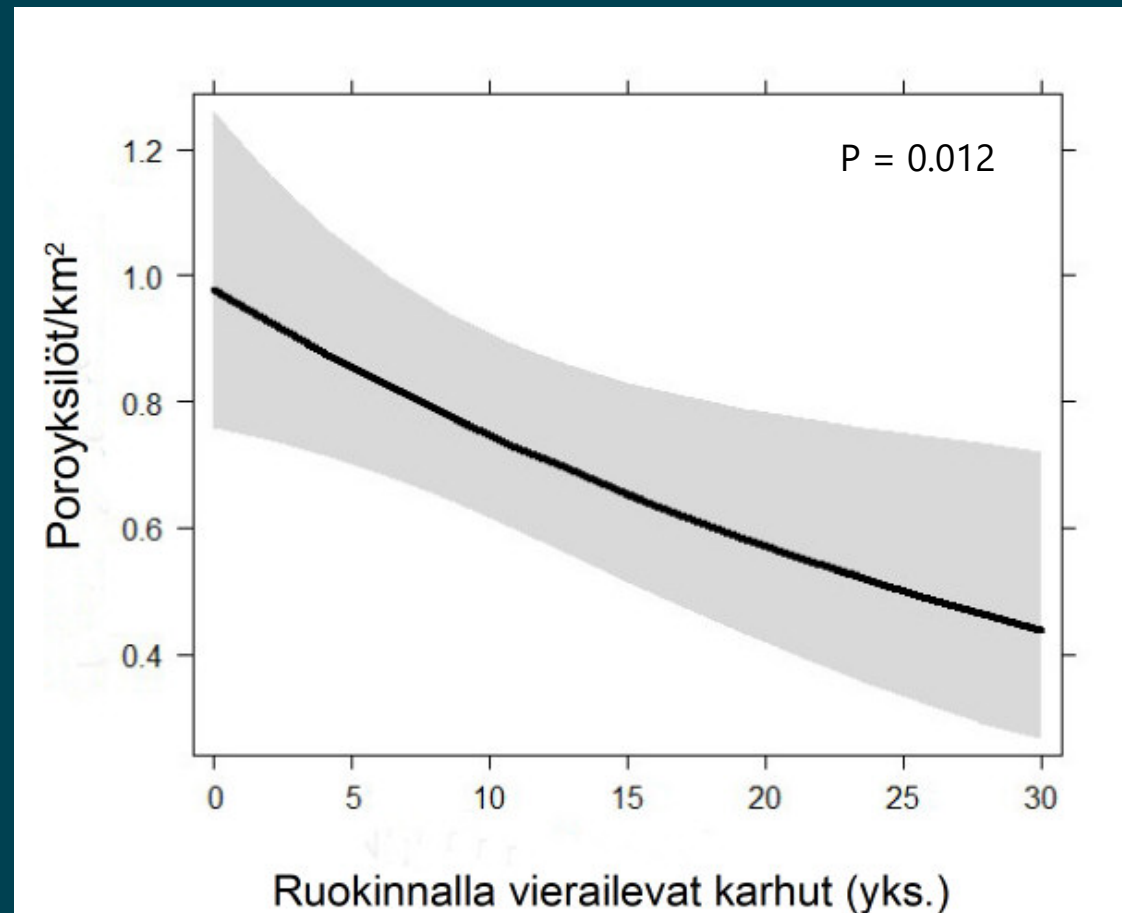
Porot välttelevät itärajan lähialueita, missä kuitenkin paljon petovahinkoja – mikä on ruokintapaikkojen rooli?



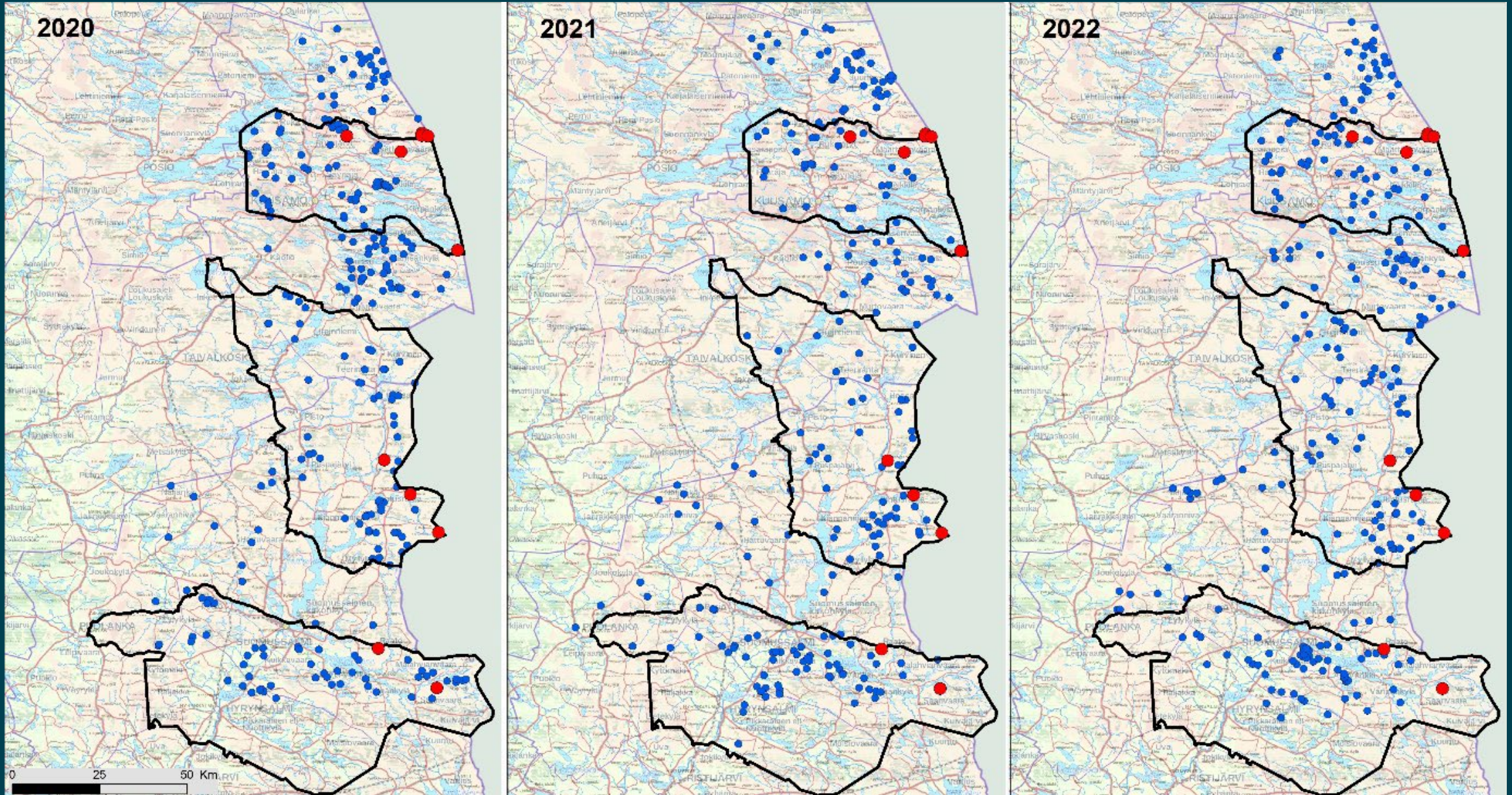
Karhujen lukumäärä vaikuttaa ruutukohtaiseen porojen lukumäärään puskurialueella, vaikka etäisyys itärajaan otetaan lukuun



Ilpo Kojola



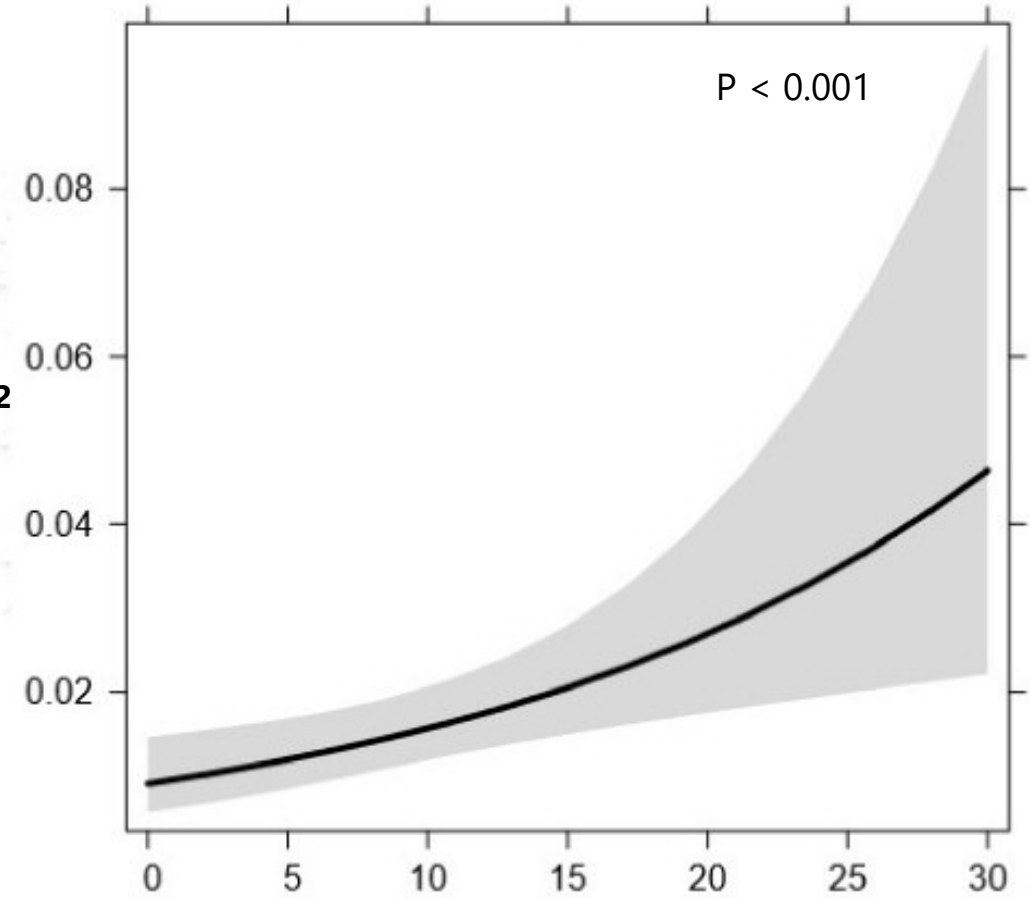
Ruokintapaikat ja karhun tappamat porot



Karhun tappamat porot, itäraja & ruokintapaikat

Karhun tappamien porojen määrä lisääntyi suhteessa etäisyyteen itärajasta, mutta ei suhteessa etäisyyteen ruokintapaikoista

**Karhun
tappamat
porot /km²**



Etäisyys itärajasta (km)

Kiitos!

© Luke



Kuvat Ilpo Kojola



Rahoitus: Lapin ELY-keskuksen Maatalouden kehittämisrahasto, Luke, Lapin yliopisto



Luonnonvara- ja biotalouden tutkimus 50/2024

Suurpetojen ruokinnan vaikutus porotalouteen

Ilpo Kojola, Ville Hallikainen, Samuli Heikkinen,
Juha Hiedanpää, Mikko Jokinen, Jouko Kumpula, Vesa Nivala,
Jarno Valkonen ja Birgitta Vinkka

Artikkeli



Birgitta Vinkka^a, Jarno Valkonen^b, Mikko Jokinen^c, Juha Hiedanpää^c & Ilpo Kojola^c

Monilajinen poronlaidun ja suurpetojen ravintohoukuttelu

Multi-species Reindeer Pasture and the Baiting-based Brown Bear Photography Sites

In this article, we examine the impacts of large predator baiting-based wildlife photography sites on reindeer herding in the south-eastern part of the Finnish reindeer herding area. Baiting for large carnivores is a growing form of wildlife tourism that offers an opportunity to observe and photograph wildlife, particularly brown bears, in their natural habitat. However, as these businesses extend into reindeer herding areas, the coexistence of these two different nature-based livelihoods has become a subject of concern, especially from the perspective of reindeer herders. According to the public statements of the local reindeer herders, the possibilities for reindeer herding in the area are diminishing due to the bear photography operations.

To analyze this situation, we introduce a new concept, called multi-species reindeer pasture, drawing from social scientific and posthumanist environmental theory. Developing the concept of multi-species reindeer pasture serves as a tool to in our article for examining the construction and change of the naturecultural dynamics in the region from the perspective of reindeer herding practices. The research is based on interviews conducted with reindeer herders living in Kuusamo, Suomussalmi, and Taivalkoski during the summer and autumn of 2021.

Keywords: large predators, multispecies studies, reindeer herding, wildlife tourism