

Mitä tiedetään poronhoitoalueen susista?

Katja Holmala, Helena Johansson, Mia
Valtonen ja Samuli Heikkinen

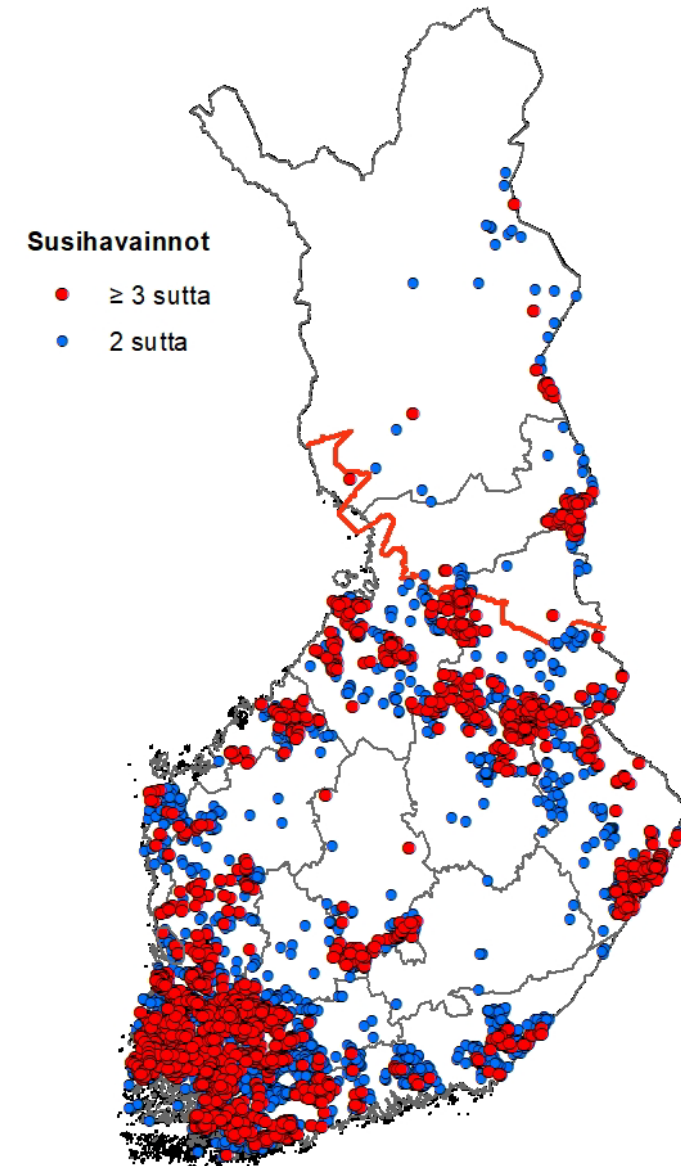
Poro- ja kalapäivät, Rovaniemi 7.5.2026



Kuva: Seppo Ronkainen /Luke

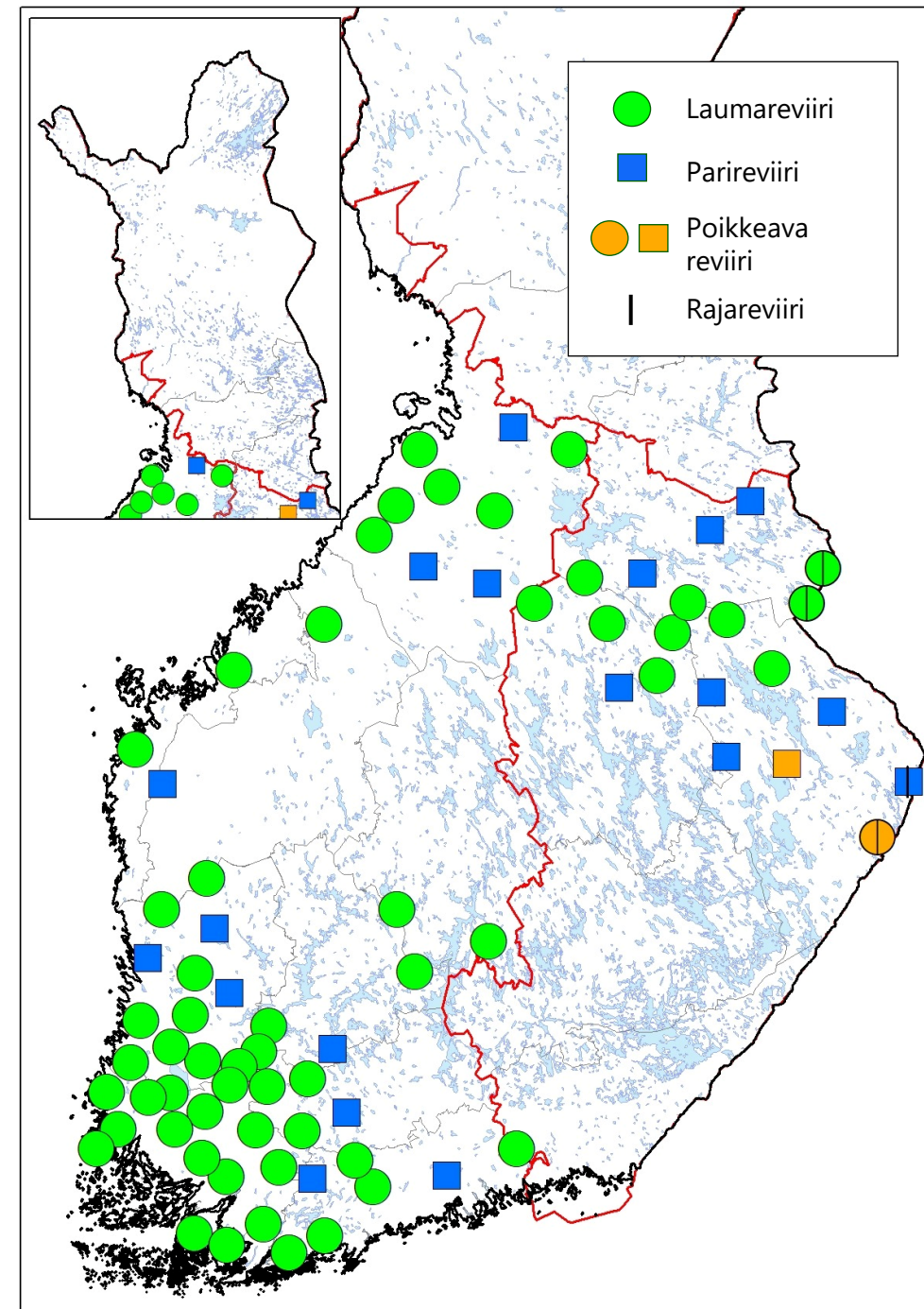
Susi poronhoitoalueella

- Kuuluu EU:n luontodirektiivin liitteen V lajeihin
 - Lajin ottaminen luonnosta ja käyttö voi olla sallittua, mikäli se ei vaaranna lajin suotuisaa suojelun tasoa
- Metsästys vahinkoperusteisin poikkeusluvin, jotka myöntää Suomen riistakeskus
- Luke arvioi vuosittaisessa kanta-arviossa myös poronhoitoalueen susikannan Tassu-havaintojen ja DNA-aineiston perusteella (1.8.-15.3.)
 - Tassu-havaintoja kirjataan poronhoitoalueelta vähän
 - DNA-näytteet kuolleista yksilöistä, ei ulostekeräystä



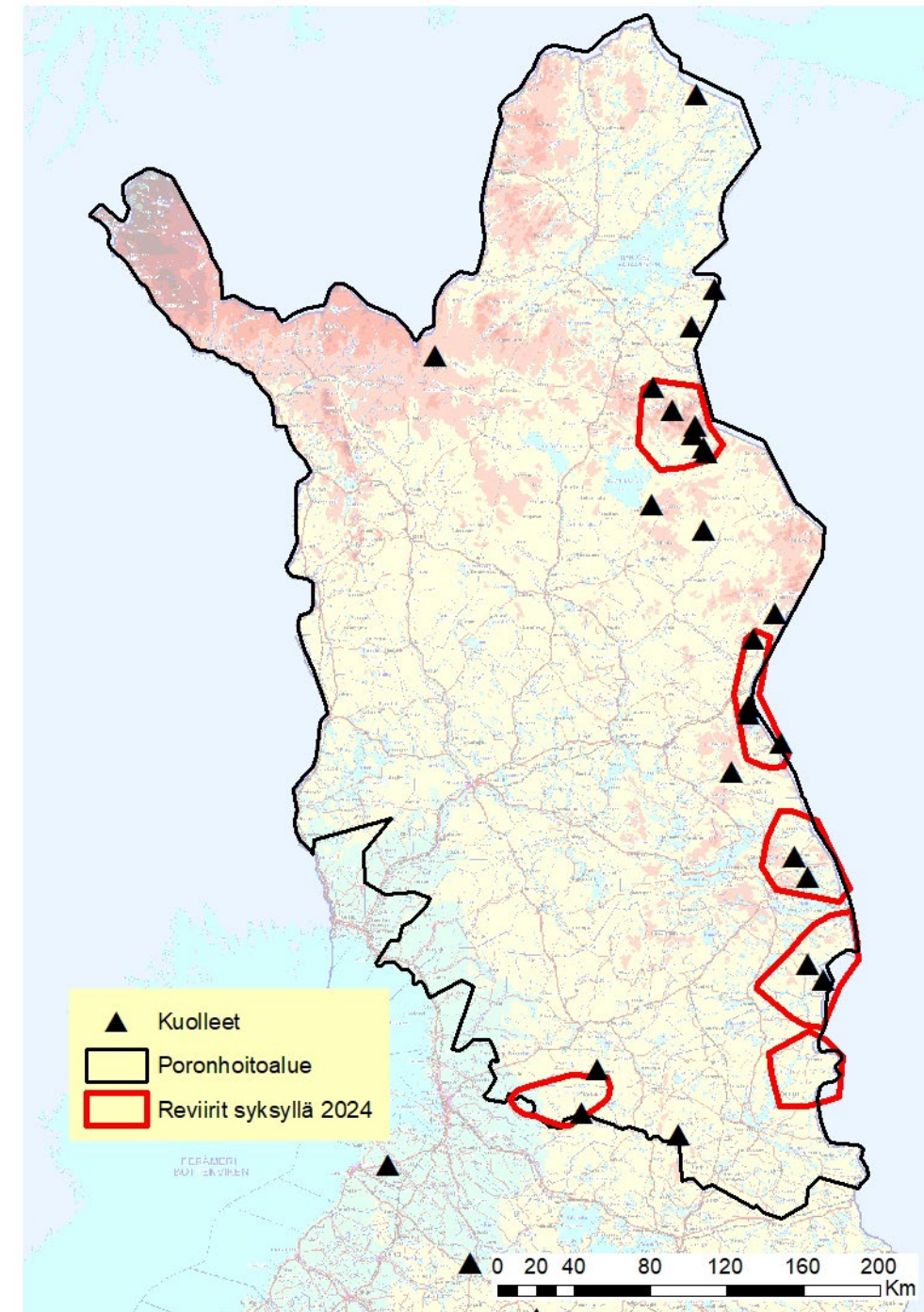
Suomen susikanta maaliskuussa 2025

- Reviirejä yhteensä **76** (73–79)
 - Perhelaumoja **57** (54–61)
 - Pareja **19** (15–22)
- Yksilömäärä
 - Koko Suomi **430** (413–465)

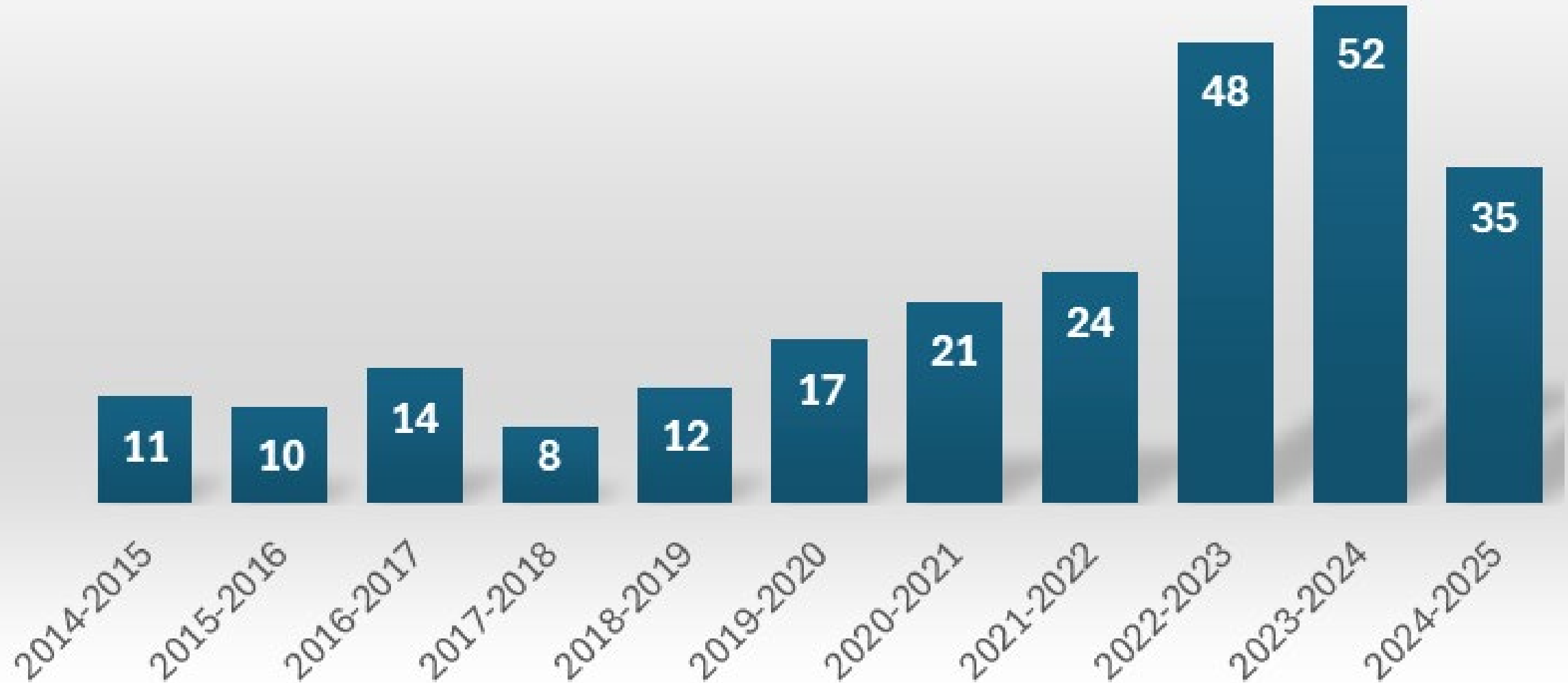


Poronhoitoalue 2024-25

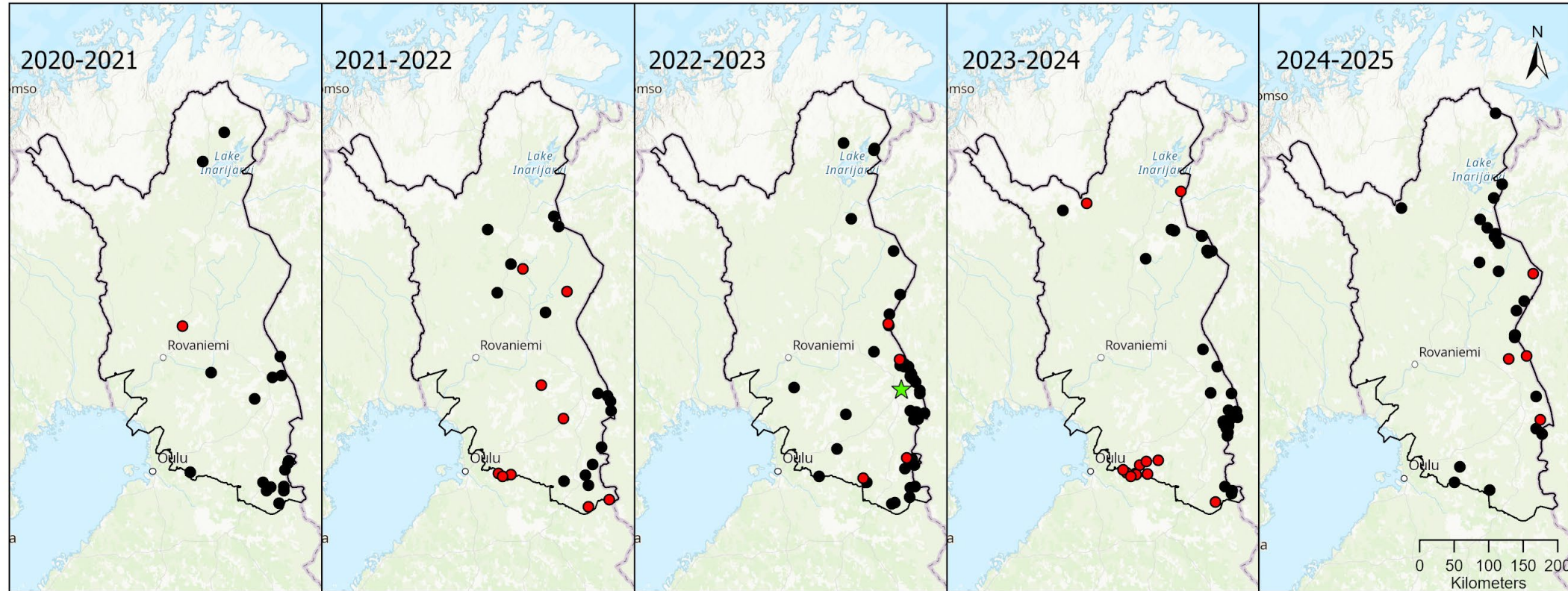
- Poronhoitoalueella ei maaliskuussa 2025 yhtään pari- tai laumareviiriä
- Syksyllä 2024 poronhoitoalueella arvioitiin olleen kuusi reviiriä
- Kauden aikana (1.8.2024-31.3.2025) poistettiin 26 sutta vahinkoperusteisin poikkeusluvvin
- Maaliskuussa 2025 ko. reviireillä enää yksittäisiä susia



Poronhoitoalueella kuolleet sudet



Mistä poronhoitoalueen sudet ovat peräisin?

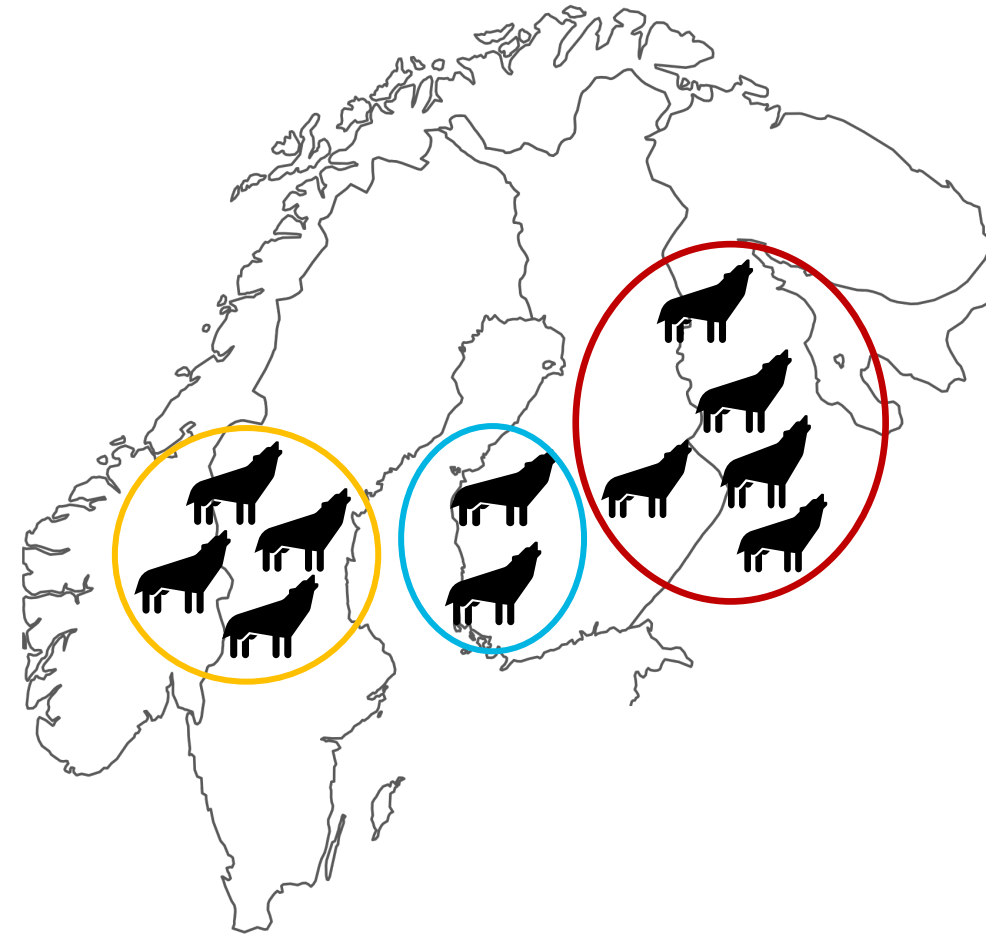
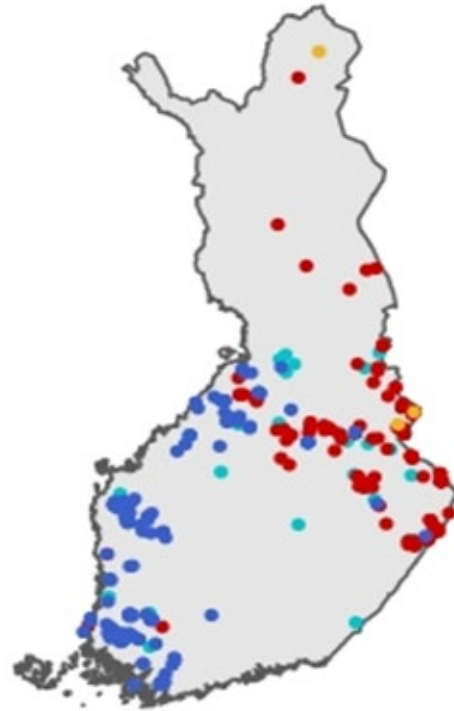
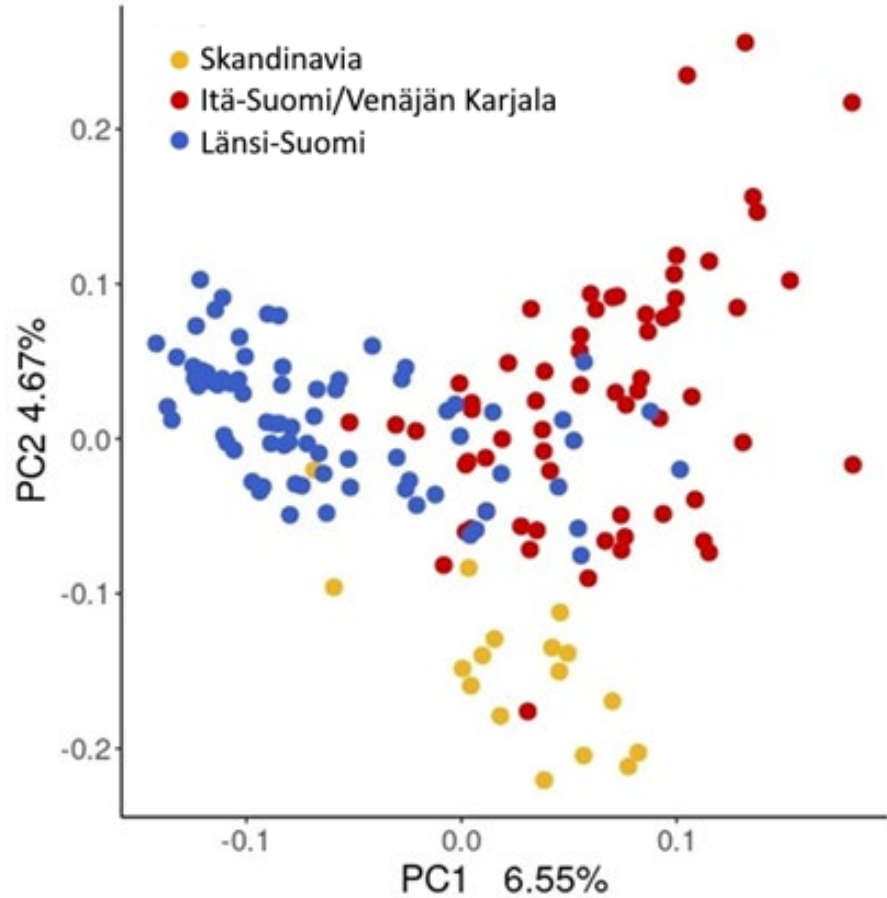


- Lähtöreviiri Suomessa, pha eteläpuolella
- Alkuperä tuntematon
- ★ Etelä-Norjasta (pantasusi)

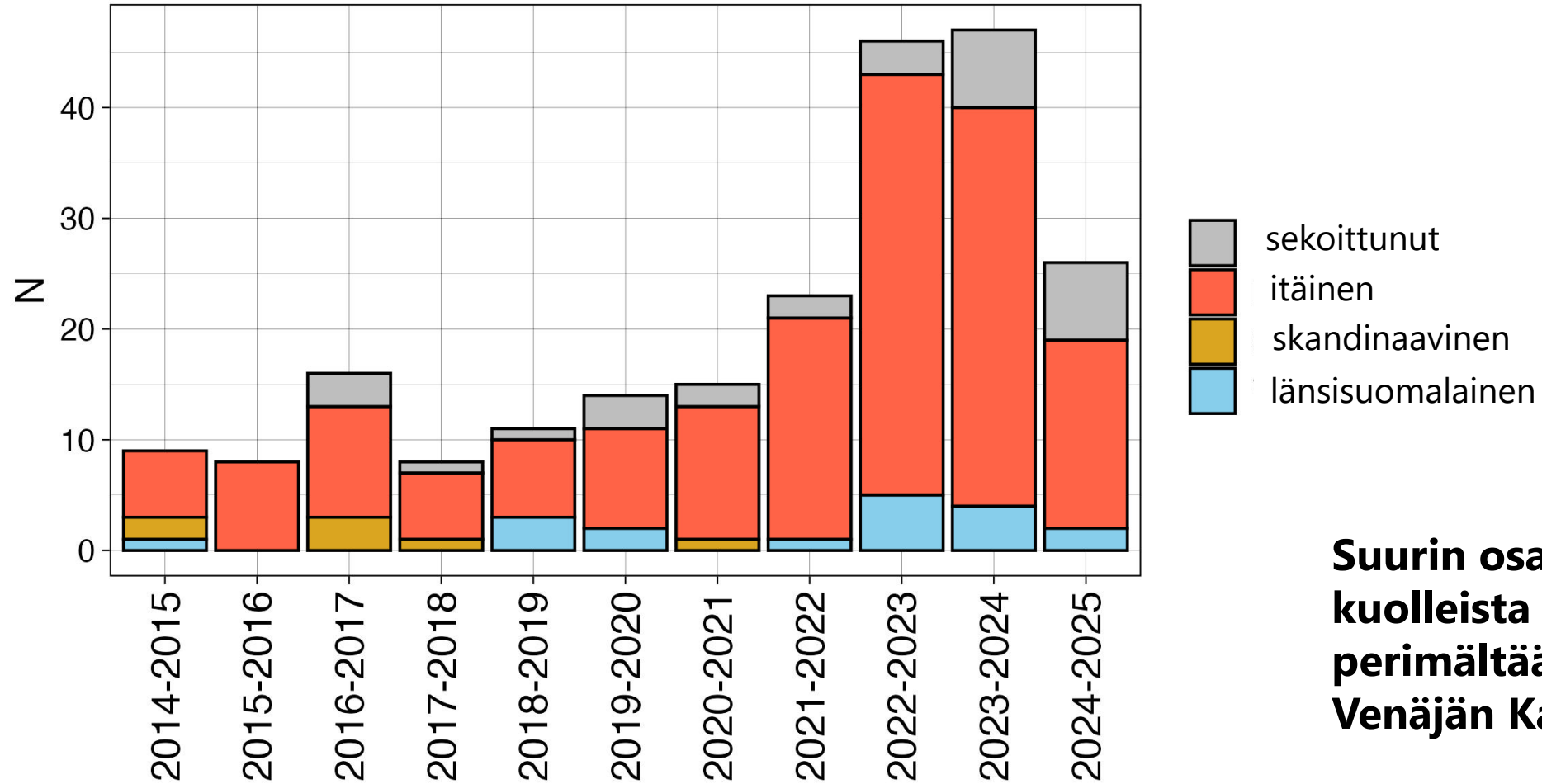
Mitä tiedetään poronhoitoalueen susista?

- **Suurin osa on uroksia** (11 vuoden aineisto)
 - 62 % uroksia vs. 38 % naaraita
- **20 % alkuperä tunnetaan** (5 vuoden aineisto)
 - 58 % **on tavattu aiemmin** DNA-näytteissä poronhoitoalueen eteläpuolisessa Suomessa
 - 42 % ei ole tavattu aiemmin DNA-näytteissä, mutta lähtöreviiri **tunnetaan sukulaisuusanalyysien perusteella**
- **80 % alkuperä tuntematon** (5 vuoden aineisto)
 - Ei ole tavattu DNA-näytteissä eikä niillä ole lähisukulaisia Suomen susikannassa

Suomen susikanta kuuluu laajempaan Fennoskandian metapopulaatioon



Mistä poronhoitoalueen sudet ovat peräisin?



Suurin osa poronhoitoalueella kuolleista susista on perimältään itäistä (Itä-Suomi/Venäjän Karjala) tyyppiä

Fennoskandian alueen susikannat

Viimeisimmät kanta-arviot:

- Kuolan niemimaa – ei tietoa
- Venäjän Karjala – 330 sutta (2012-2022 keskiarvo)
- Skandinavia – 400 sutta (2024-2025)
- Suomi – 430 sutta (2024-2025)



Kartta muokattu:

Laikre ym.. 2016. Metapopulation effective size and conservation genetic goals for the Fennoscandian wolf (*Canis lupus*) population. *Heredity* **117**, 279–289.

Fennoskandian alueen susikantojen kehitys

- **Kuolan niemimaa**
 - Ei tietoa – Venäjän hyökkäyssodan vaikutus?
- **Venäjän Karjala**
 - Kanta laskenut voimakkaan metsästyksen vuoksi 2018–2022 (Tirronen ym. 2023, Tirronen & Kuznetsova 2024)
 - Ei tietoa 2022 jälkeen
- **Skandinavia**
 - Kanta suurimmillaan 2021/22 (472–509 sutta), kanta laskuun metsästyksellä (400 sutta)
- **Suomi**
 - Kanta ollut kasvusuunnassa, kiintiömetsästys 2026 vaikuttanee kannankehitykseen
 - Vaikka Länsi-Suomen susikanta on kasvanut, ei läntisten susien vaeltaminen poronhoitoalueelle näytä lisääntyneen



Kartta muokattu:

Laikre ym.. 2016. Metapopulation effective size and conservation genetic goals for the Fennoscandian wolf (*Canis lupus*) population. *Heredity* **117**, 279–289.

Porokanta Suomi vs. Kuolan niemimaa

- Suomen porotiheys ($1,62$ poroa/ km^2) yli kaksinkertainen verrattuna Kuolan niemimaan porotiheyteen ($0,55$ poroa/ km^2)
- Suomen puolella paremmat ravintoresurssit, mikä voi houkuttaa petoja



Mitä seuraavaksi?

- Suomen susien sukupuu rakenteilla – ei välttämättä tuo ratkaisua poronhoitoalueen susien epäselvään alkuperään, koska sudet voivat olla lähtöisin eri puolilta Fennoskandiaa
- Luke analysoi jatkossakin kaikki kuolleet sudet myös poronhoitoalueelta. Ulostenäytteet parantaisivat aineiston kattavuutta ja käsitystä poronhoitoalueen susikannasta
- Toistaiseksi tutkimusta poronhoitoalueen susista on ollut vähänlaisesti; tutkimustarve kuitenkin ilmeinen

Kysymyksiä?

