



**Euroopan unionin  
osarahoittama**



**KESKI-POHJANMAAN LIITTO**  
MELLERSTA ÖSTERBOTTENS FÖRBUND

## Metsähakkeen hankintamahdollisuudet Keski-Pohjanmaalla

TURKE-hanke

Perttu Anttila

24.1.2025

### Lyhenteet

SY	Suurin ylläpidettävissä oleva aines- ja energiapuun hakkuukertymä
SY 2130	Suurin ylläpidettävissä oleva aines- ja energiapuun hakkuukertymä vuosina 2021–2030
SY 3140	Suurin ylläpidettävissä oleva aines- ja energiapuun hakkuukertymä vuosina 2031–2040
TH 2130	Toteutunut hakkuukertymä 2021–2030

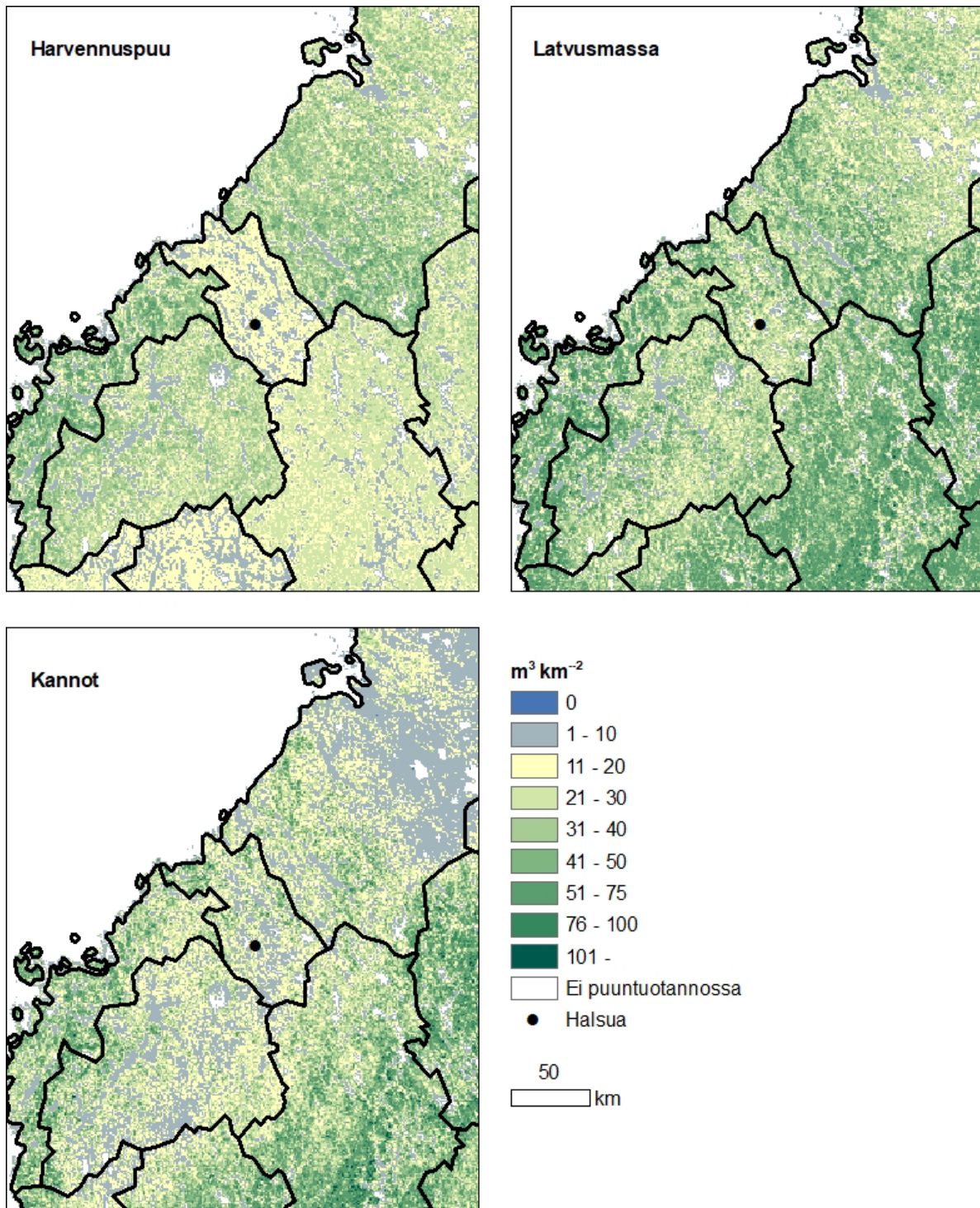
### Menetelmät

Laskenta on kuvattu raportissa

Anttila, P., Nivala, V., Laitila, J., Hirvelä, H. & Niinistö, T. 2025. Biohiilen raaka-aineet ja niiden saatavuus Lapissa : Raportti hankkeelle Biohiili ja synteettiset polttoaineet – uuden teollisen toiminnan mahdollistajat Lapissa. Luonnonvara- ja biotalouden tutkimus 9/2025.

Luonnonvarakeskus. Helsinki. 26 s.

## Tulokset



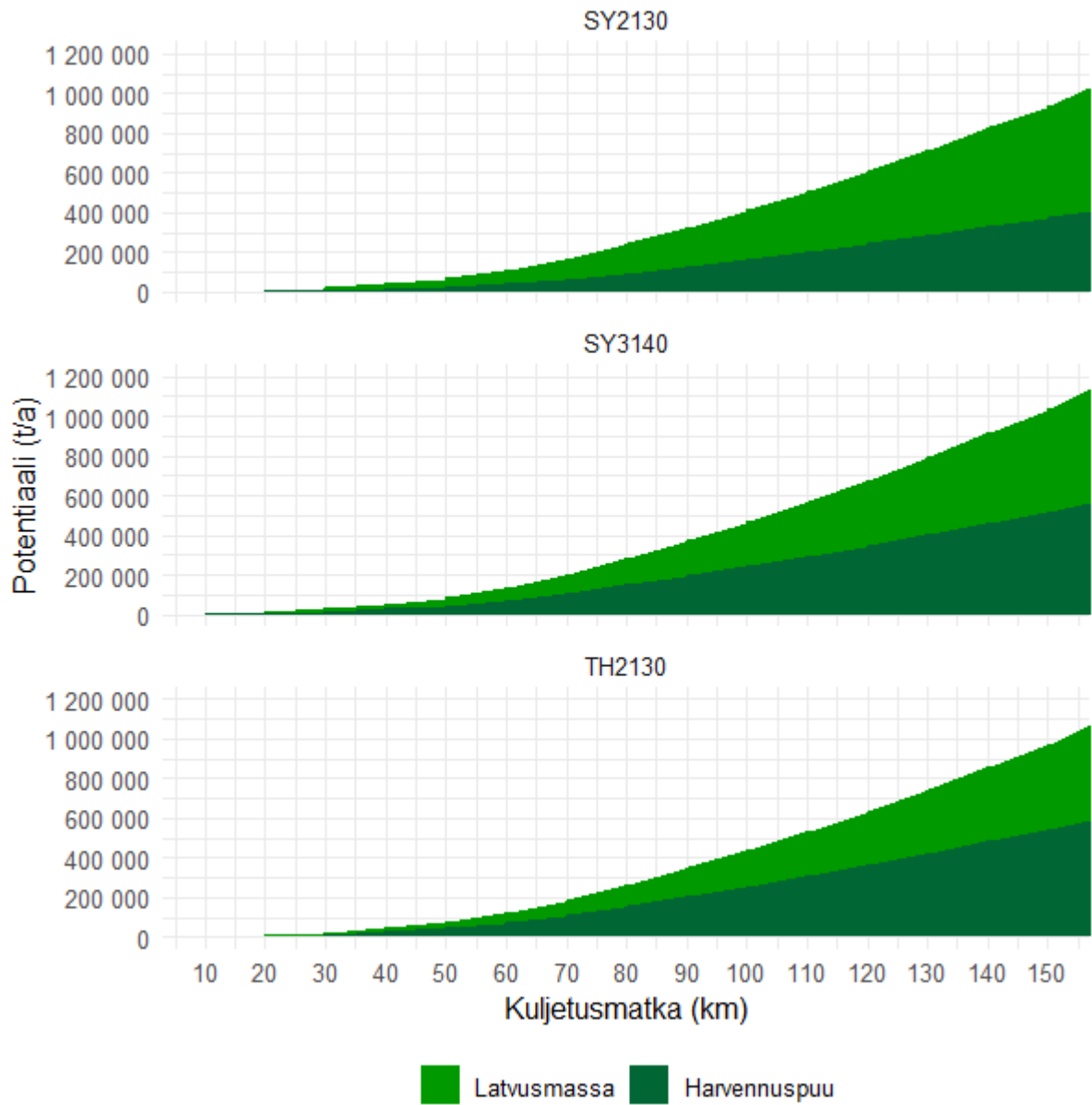
Kuva 1. Metsähakepotentiaalin alueellinen jakautuminen SY-skenaariossa vuosille 2021–2030.

Taulukko 1. Metsähakepotentiaali kunnittain eri skenaarioissa (1000 t).

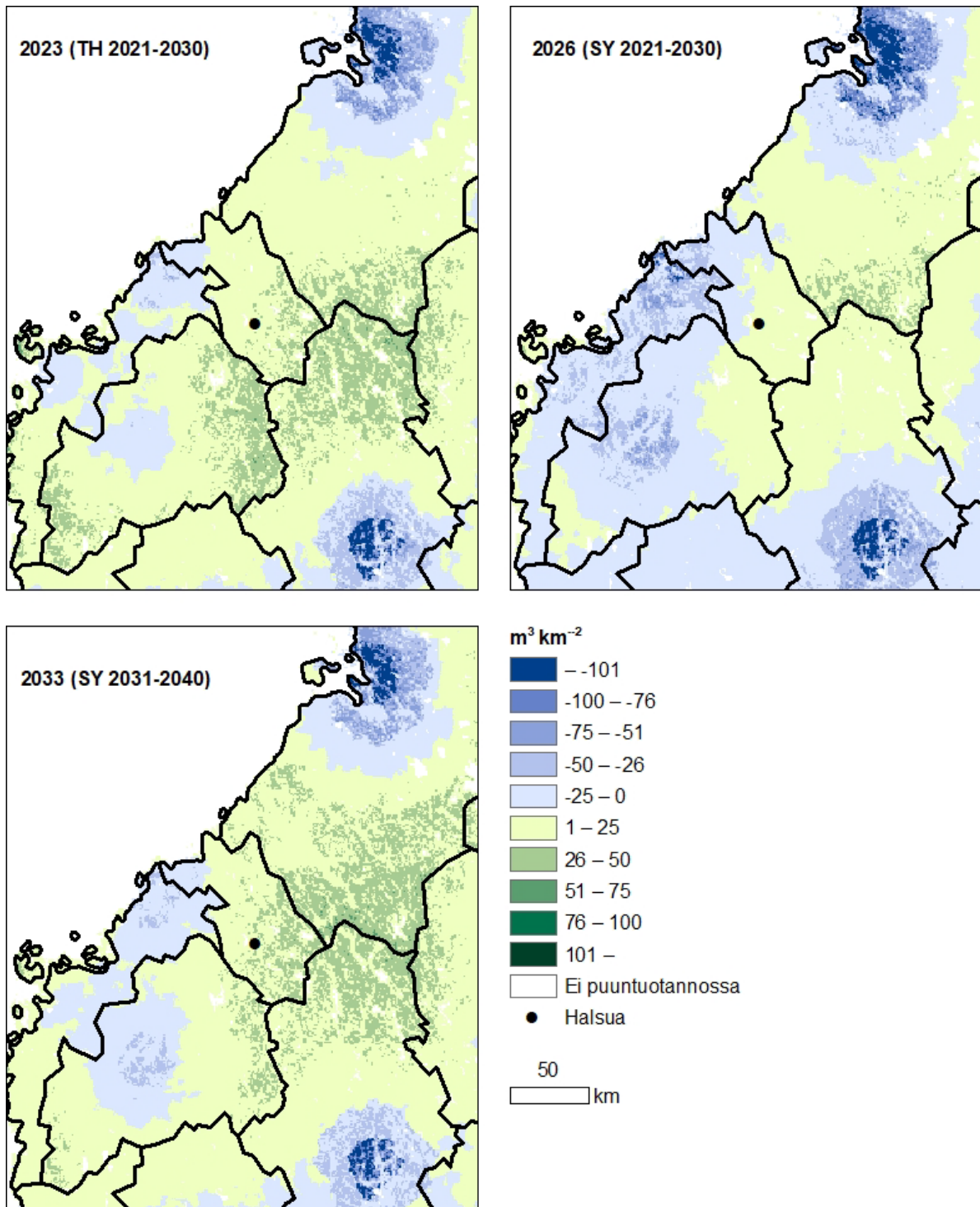
	Harvennusenergiapuu			Latvusmassa		
	SY 2021-2030	SY 2031-2040	TH 2021-2030	SY 2021-2030	SY 2031-2040	TH 2021-2030
Halsua	5	13	11	10	9	8
Kaustinen	6	18	15	17	14	11
Veteli	6	14	13	13	11	9
Lestijärvi	7	50	44	49	40	33
Kannus	7	17	14	15	13	10
Toholampi	8	23	20	20	18	15
Perho	9	20	17	19	15	13
Kokkola	19	15	13	14	12	10
Yhteensä	68	169	148	156	133	109

Taulukko 2. Metsähakepotentiaalien puulajiosuudet 150 km:n maksimikuljetusmatkalla biohiilen tuotantopisteeseen Halsualla SY-skenaariossa vuosina 2021–2030.

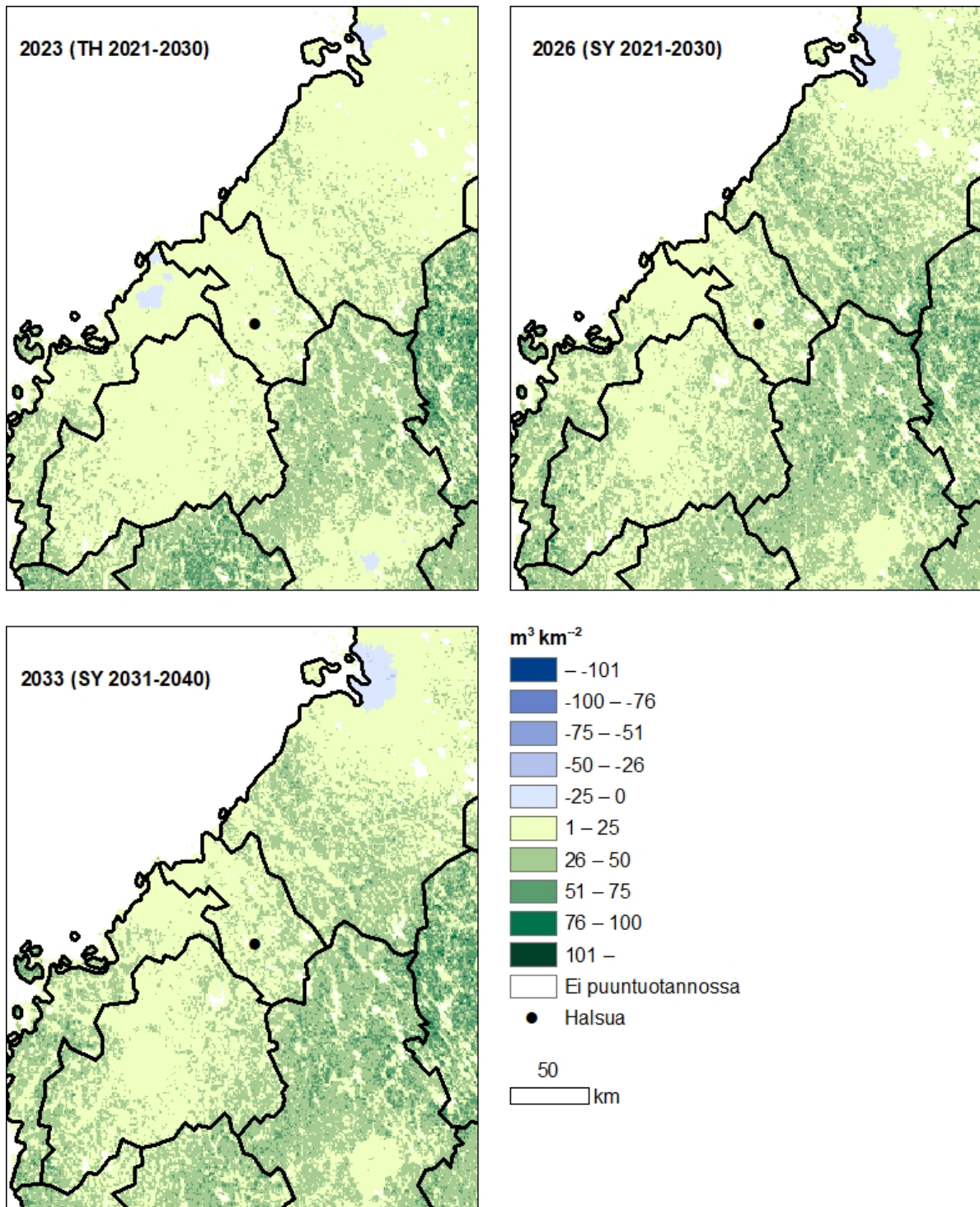
Puulaji	Latvusmassa		Kokopuu		Ranka	
	Potentiaali (t/a)	Osuus	Potentiaali (t/a)	Osuus	Potentiaali (t/a)	Osuus
Kuusi	281504	50 %	15714.923	10 %	36265	16 %
Lehtipuu	82131	15 %	34689.332	23 %	104996	47 %
Mänty	198517	35 %	100698.413	67 %	82049	37 %



Kuva 2. Metsähakepotentiaali biohiilen tuotantopisteeseen Halsualla kuljetusmatkan funktiona.



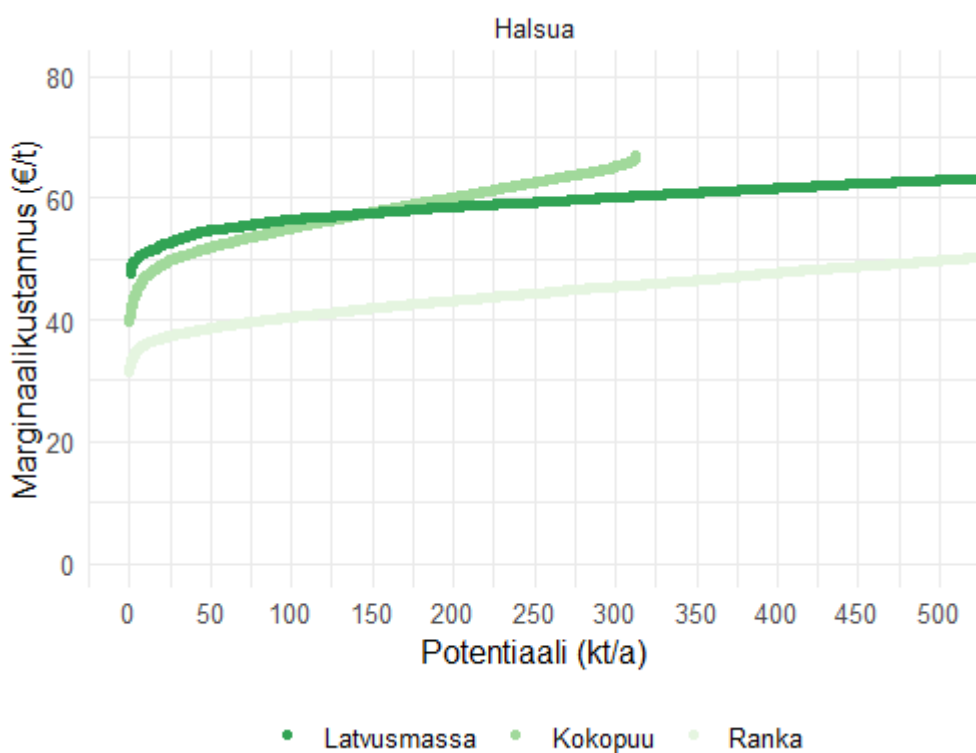
Kuva 3. Harvennusenergiapuun tase eri tarkasteluajankohtina (suluissa MELA-skenaario ja laskentakausi).



Kuva 4. Latvusmassan tase eri tarkasteluajankohtina (suluissa MELA-skenaario ja laskentakausi).

Taulukko 3. Keskimääräinen haketuksen, kuljetuksen ja hankinnan organisoinnin kustannus (€/t) 150 km:n maksimikuljetusmatkalla SY-skenaariossa vuosina 2021–2030.

Latvusmassa			Ranka			Kokopuu		
Haketus	Kuljetus	Organisointi	Haketus	Kuljetus	Organisointi	Haketus	Kuljetus	Organisointi
32,4	18,3	8,7	17,2	14,0	9,2	26,3	17,0	9,7



Kuva 5. Metsähakkeen hankintakustannus (sisältää haketuksen, kuljetuksen ja yleiskustannuksen) hankintamahdollisuuksien funktiona SY-skenaariossa vuosina 2021–2030.