

## Karhun kannanhoidollinen metsästys – näytteet kannanseuranta varten

Luonnonvarakeskuksen (Luke) tehtävänä on karhukannan seuranta. Seurannan tueksi tarvitaan tietoa mm. karhujen iästä, sukupuolesta, lisääntymisestä ja terveydentilasta. Näiden selvittämiseksi pyydämme toimittamaan saaliiksi saadusta karhusta alla mainitut näytteet taustatietoineen. Omaan käyttöön tulevista kaadetuista yksilöistä näytteet toimittaa metsästäjä.

---

### 1. Lukelle toimitettavat näytteet

1. **Hammas**
  - Jännehammas juurineen iänmäärittämiseen (ks. ohje)
2. **Reisilihasnäyte**
  - n. 100 g, DNA-analyysiä varten
3. **Lisääntymiselimet**
  - Urokset: kivekset
  - Naaraat: kohtu ja munasarjat (ks. ohje)
4. **Luunäyte**
  - 2 kpl varpaan luita (mahdollisiin isotooppianalyysiä varten)

Luke kerää lisäksi seuraavat näytteet Ruokavirastoa varten:

5. **Pallealihasnäyte** (50 g)
6. **Poskilihasnäyte**



**Huom!** Jos karhusta on jo toimitettu näytteet trikiinitutkimukseen, näytteitä 5 ja 6 ei tarvitse lähettää.

---

### 2. Näytteiden pakkaaminen

- Pakkaa jokainen näyte **erilliseen muovipussiin**
- **Pakasta näytteet** ennen lähetystä
- Jos samassa lähetyksessä on useamman karhun näytteitä, **merkitse ne selkeästi**
- Kääri pakastetut näytteet **sanomalehtiin** ja pakkaa ne **pahvilaatikkoon**
- Täytä huolellisesti saalistietolomake: ”**Näytteiden yhteydessä täytettävä tietolomake**”, liitä lomake lähetykseen
- Suojaa lomake kosteudelta laittamalla se **muovipussiin tai -taskuun**

### 3. Näytteiden lähettäminen

1. Ota yhteyttä laboratorioon ennen lähetystä:
  -  sähköposti: **suurpetonaytteet@luke.fi**
  -  tarvittaessa puhelimitse (ks. yhteystiedot)
2. Ilmoita:
  - lähettäjän yhteystiedot
  - paketin arvioitu paino
3. Saat vastauksena tulostettavan pakettikortin lähetykselle
4. **Lähetä näytteet alkuviikosta (ma–ti)**, jotta ne ehtivät perille pilaantumatta

Luke maksaa lähetyskustannukset.

---

#### 4. Erityistilanne: karhu riistankäsittelylaitoksessa

- Jos karhu toimitetaan riistankäsittelylaitokseen lihantarkastusta ja myyntiä varten, riistankäsittelylaitoksen toimija on vastuussa Lukelle toimitettavien näytteiden ottamisesta ja lähettämisestä
- Metsästäjän **ei tule ottaa näytteitä itse**
- Karhu tulee:
  - suolistaa nopeasti ja hygieenisesti
  - ruoansulatuselimistön voi jättää pyyntipaikalle
  - muut sisäelimet tulee toimittaa karhun mukana laitokselle

Luke ei teetä trikiinitutkimusta.

---

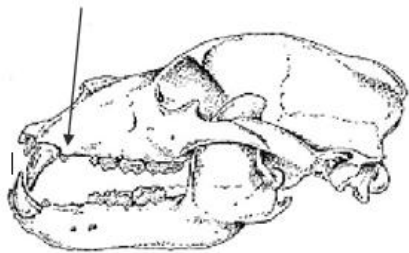
Yhteistyöterveisin,  
Suurpetotutkimus

Luonnonvarakeskus  
Riistalaboratorio  
Ohtaajantie 19  
93400 Taivalkoski

**Laboratorion yhteystiedot (arkisin 8.00-15.00)**  
suurpetonaytteet@luke.fi  
puh. 0504351149 (soittoajat 8-9 ja 14-15)  
Muuna aikana viestit ja WhatsApp tavoittaa  
parhaiten

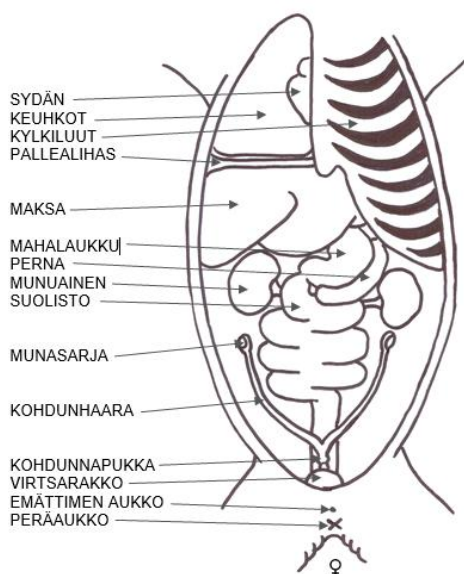
---

## OHJEITA NÄYTTEENOTTOON JA MITTAAMISEEN



## HAMMASNÄYTE:

Jäännehammas sijaitsee yläleuassa heti kulmahampaiden takana (hyvin pieni hammas). Karhun ikämääritys tehdään hampaan juuresta, joten älä riko juurta. Irrota hammas ennen kallon keittämistä varovasti kiertäen ja hieman puukolla auttaen.



## KOHTUNÄYTE:

Kohtu on Y:n muotoinen elin, joka sijaitsee peräsuolen ja virtsarakon edessä. Kohdunhaarat kiertävät lähelle munuaisia ja voivat olla runsaan rasvan peitossa. Karhulla kohdun paksuus on enintään 1,5 cm. Kohdun alku löytyy helposti emättimen kautta. Irrota kohtu ja munasarjat niin pitkänä ja kokonaisena kuin voit.

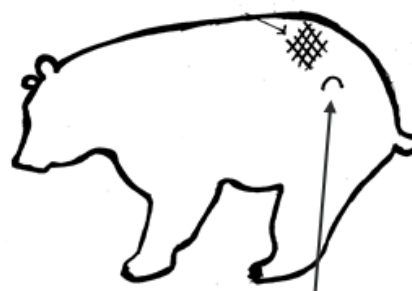
## ETUTASSUN LEVEYDEN MITTAAMINEN:



ETUTASSUN LEVEYS

## IHRAN PAKSUUDEN MITTAUS:

Ihran paksuus mitataan n. 5 cm selkärangasta vasemmalle lonkkakryhmy edestä.



LONKKAKRYHMY